



Statistische Berichte

Straßenverkehrsunfälle in Bayern im August 2019



H 1 1 m 8/2019
Hrsg. im November 2019
Bestellnr. H1101C 201908

Zeichenerklärung

- 0 mehr als nichts, aber weniger als die Hälfte der kleinsten in der Tabelle nachgewiesenen Einheit
- nichts vorhanden oder keine Veränderung
- / keine Angaben, da Zahlen nicht sicher genug
- Zahlenwert unbekannt, geheimzuhalten oder nicht rechenbar
- ... Angabe fällt später an
- X Tabellenfach gesperrt, da Aussage nicht sinnvoll
- () Nachweis unter dem Vorbehalt, dass der Zahlenwert erhebliche Fehler aufweisen kann
- p vorläufiges Ergebnis
- r berichtigtes Ergebnis
- s geschätztes Ergebnis
- D Durchschnitt
- ≙ entspricht

Auf- und Abrunden

Im Allgemeinen ist ohne Rücksicht auf die Endsummen auf- bzw. abgerundet worden. Deshalb können sich bei der Summierung von Einzelangaben geringfügige Abweichungen zu den ausgewiesenen Endsummen ergeben. Bei der Aufgliederung der Gesamtheit in Prozent kann die Summe der Einzelwerte wegen Rundens vom Wert 100 % abweichen. Eine Abstimmung auf 100 % erfolgt im Allgemeinen nicht.

Publikationsservice

Das Bayerische Landesamt für Statistik veröffentlicht jährlich über 400 Publikationen. Das aktuelle Veröffentlichungsverzeichnis ist im Internet als Datei verfügbar, kann aber auch als Druckversion kostenlos zugesandt werden.

Kostenlos

ist der Download der meisten Veröffentlichungen, z.B. von Statistischen Berichten (PDF- oder Excel-Format).

Kostenpflichtig

sind alle Printversionen (auch von Statistischen Berichten), Datenträger und ausgewählte Dateien (z.B. von Verzeichnissen, von Beiträgen, vom Jahrbuch).

Publikationsservice

 Alle Veröffentlichungen sind im Internet verfügbar unter www.statistik.bayern.de/produkte

Impressum

Statistische Berichte

bieten in tabellarischer Form neuestes Zahlenmaterial der jeweiligen Erhebung. Dieses wird, soweit erforderlich, methodisch erläutert und kurz kommentiert.

Herausgeber, Druck und Vertrieb

Bayerisches Landesamt für Statistik
Nürnberger Straße 95
90762 Fürth

Papier

Gedruckt auf umweltfreundlichem Papier, chlorfrei gebleicht.

Vertrieb

E-Mail vertrieb@statistik.bayern.de
Telefon 0911 98208-6311
Telefax 0911 98208-6638

Auskunftsdienst

E-Mail info@statistik.bayern.de
Telefon 0911 98208-6563
Telefax 0911 98208-6573

© **Bayerisches Landesamt für Statistik, Fürth 2019**
Vervielfältigung und Verbreitung, auch auszugsweise, mit Quellenangabe gestattet.

Hinweis: Diese Druckschrift wird im Rahmen der Öffentlichkeitsarbeit der Bayerischen Staatsregierung herausgegeben. Sie darf weder von Parteien noch von Wahlwerbern oder Wahlhelfern im Zeitraum von fünf Monaten vor einer Wahl zum Zwecke der Wahlwerbung verwendet werden. Dies gilt für Landtags-, Bundestags-, Kommunal- und Europawahlen. Missbräuchlich ist während dieser Zeit insbesondere die Verteilung auf Wahlveranstaltungen, an Informationsständen der Parteien sowie das Einlegen, Aufdrucken und Aufkleben parteipolitischer Informationen oder Werbemittel. Untersagt ist gleichfalls die Weitergabe an Dritte zum Zwecke der Wahlwerbung. Auch ohne zeitlichen Bezug zu einer bevorstehenden Wahl darf die Druckschrift nicht in einer Weise verwendet werden, die als Parteinahme der Staatsregierung zugunsten einzelner politischer Gruppen verstanden werden könnte. Den Parteien ist es gestattet, die Druckschrift zur Unterrichtung ihrer eigenen Mitglieder zu verwenden.

Inhaltsverzeichnis

Vorbemerkungen	4
Abbildungen und Tabellen	
Abb. 1 Straßenverkehrsunfälle und deren Folgen in Bayern seit Januar 2017	6
1. Straßenverkehrsunfälle und Verunglückte in Bayern	7
2. Straßenverkehrsunfälle und Verunglückte in Bayern nach Monaten	8
3. Straßenverkehrsunfälle und Verunglückte in Bayern im August 2019 nach Kreisen	9
4. Straßenverkehrsunfälle und Verunglückte in Bayern nach Straßenarten	15
5. Verunglückte im Straßenverkehr in Bayern nach Art der Verkehrsbeteiligung und Ortslage	16
6. An Straßenverkehrsunfällen beteiligte Fahrzeugführer und Fußgänger in Bayern	20
7. Straßenverkehrsunfälle und Verunglückte in Bayern im August 2019 nach Tagen	22
8. Getötete und Verletzte im Straßenverkehr in Bayern nach Altersgruppen und Geschlecht	24
9. Straßenverkehrsunfälle und Verunglückte in Bayern nach Unfalltypen	26

Vorbemerkungen

Rechtsgrundlage der Straßenverkehrsunfallstatistik ist das Gesetz über die Statistik der Straßenverkehrsunfälle (Straßenverkehrsunfallstatistikgesetz – StVUStatG) vom 15. Juni 1990 (BGBl. I S. 1078 ff), zuletzt geändert durch Artikel 497 der Verordnung vom 31. August 2015 (BGBl. I S. 1474) sowie der Verordnung zur näheren Bestimmung des schwerwiegenden Unfalls mit Sachschaden im Sinne des Straßenverkehrsunfallstatistikgesetzes vom 21. Dezember 1994 (BGBl. I S. 3970), geändert durch Artikel 3 der Verordnung zur Änderung der Anlage zu § 24a des Straßenverkehrsgesetzes und anderer Vorschriften vom 6. Juni 2007 (BGBl. I S. 1047). Danach wird über Unfälle, bei denen infolge des Fahrverkehrs auf öffentlichen Wegen und Plätzen Personen getötet oder verletzt oder Sachschäden verursacht worden sind, laufend eine Bundesstatistik geführt. Sie dient dazu, eine aktuelle umfassende und zuverlässige Datenbasis über Struktur und Entwicklung der Straßenverkehrsunfälle zu erstellen.

Auskunftspflicht und Erhebungsumfang

Auskunftspflichtig sind die Polizeidienststellen, deren Beamte den Unfall aufgenommen haben. Entsprechend erfasst die Statistik nur die Unfälle, zu denen die Polizei herangezogen wurde; das sind insbesondere solche mit schweren Folgen.

Unfälle und Verunglückte

Nach der Schwere der Unfallfolgen werden Unfälle mit Personenschaden und Unfälle mit nur Sachschaden unterschieden. Kriterium für die Zuordnung eines Unfalls ist die jeweils schwerste Folge. Entsprechend können bei einem Unfall mit Schwerverletzten neben den Schwerverletzten noch Personen leichtverletzt worden und/oder Sachschaden entstanden sein, es kam jedoch niemand ums Leben.

Unfälle mit Personenschaden sind solche, bei denen Menschen getötet oder (schwer/leicht-) verletzt wurden. Zu den Unfällen mit nur Sachschaden zählen **schwerwiegende Unfälle mit Sachschaden (im engeren Sinne)**, bei denen als Unfallursache ein Straftatbestand oder eine Ordnungswidrigkeit (Bußgeld) im Zusammenhang mit der Teilnahme am Straßenverkehr vorlag und bei denen gleichzeitig mindestens ein Kfz aufgrund eines Unfallschadens von der Unfallstelle abgeschleppt werden musste (nicht fahrbereit). Ebenso zählen hierzu **sonstige Sachschadensunfälle unter dem Einfluss berauschender Mittel** (ein Unfallbeteiligter stand unter Einwirkung von Alkohol oder anderen berauschenden Mitteln und alle beteiligten Kfz waren fahrbereit).

Nur zahlenmäßig erfasst und nach der Ortslage gegliedert (inner-, außerorts, auf Autobahnen) werden alle **übrigen Sachschadensunfälle**.

Dazu zählen alle Sachschadensunfälle

- ohne Straftatbestand oder Ordnungswidrigkeit (Bußgeld), unabhängig davon, ob ein beteiligtes Fahrzeug fahrbereit war oder nicht,
- mit Straftatbestand oder Ordnungswidrigkeit (Bußgeld) und alle Kfz fahrbereit, aber ohne Einwirkung von Alkohol oder anderen berauschenden Mitteln.

Diese Unfälle werden analog den früheren Bagatellunfällen behandelt.

Als **Verunglückte** zählen Personen (auch Mitfahrer), die beim Unfall getötet oder verletzt wurden. Dabei werden nachgewiesen als

- Getötete:
Personen, die innerhalb von 30 Tagen an den Unfallfolgen starben,
- Schwerverletzte:
Personen, die unmittelbar zu stationärer Behandlung in ein Krankenhaus eingeliefert wurden (Verbleib mindestens 24 Stunden),
- Leichtverletzte:
Personen, deren Verletzungen keinen Krankenhausaufenthalt erforderten.

Methodische Hinweise

Die ersten Ergebnisse der Statistik der Straßenverkehrsunfälle stützen sich auf die Verkehrsunfallanzeigen der den Unfall aufnehmenden Polizeibeamten, die dem Landesamt auf Datenträger übermittelt werden.

Üblicherweise können nicht alle Unfallanzeigen von der Polizei oder dem Landesamt termingerecht in die Monatsergebnisse eingearbeitet werden, da bei fehlenden oder widersprüchlichen Angaben oft zeitraubende Rückfragen nötig werden.

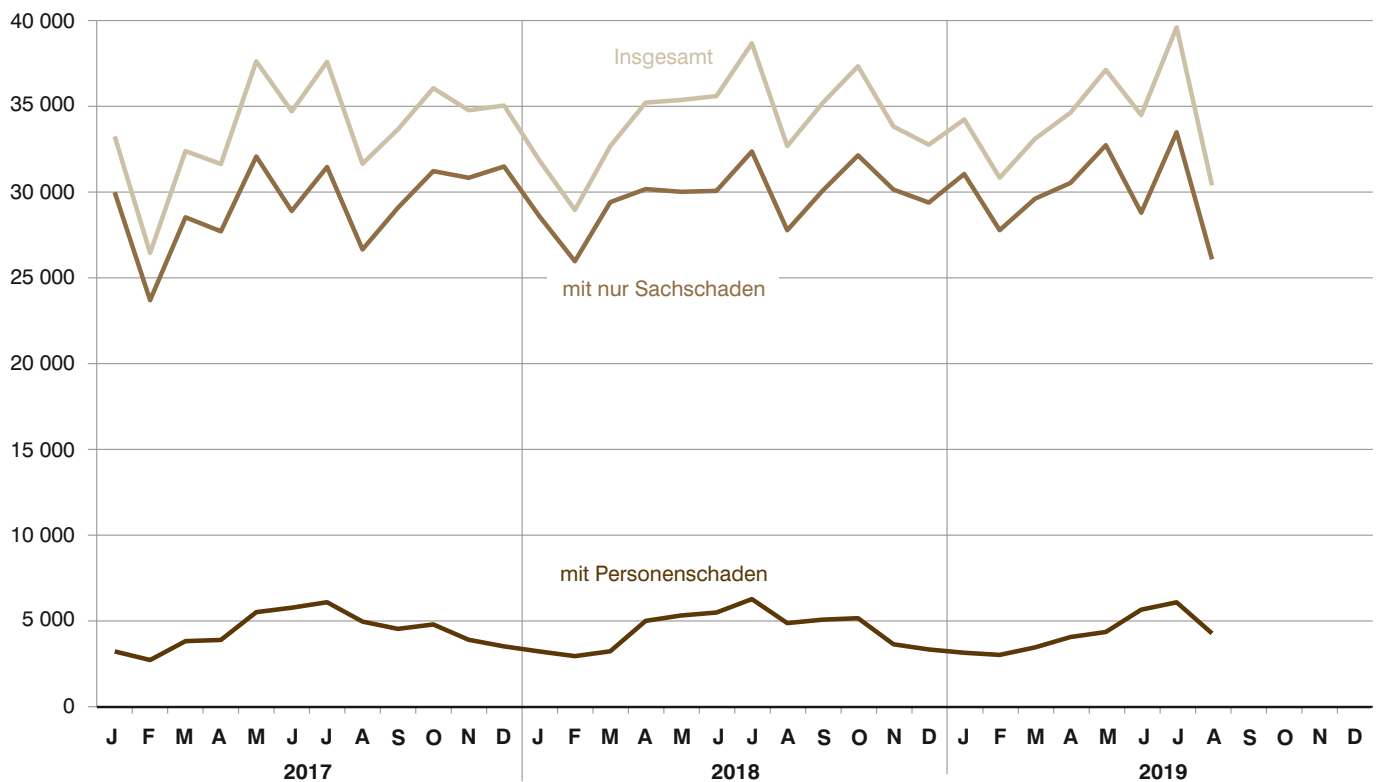
Die zunächst für einen Monatsmonat übermittelten Daten werden laufend um solche Nachmeldungen ergänzt. Die Ergebnisse der monatlichen Straßenverkehrsunfallstatistik sind daher als **vorläufig** anzusehen.

So werden die einzelnen Monatsergebnisse des laufenden Jahres 2019 erst mit Abschluss der Jahresaufbereitung etwa im April des Folgejahres 2020 endgültig.

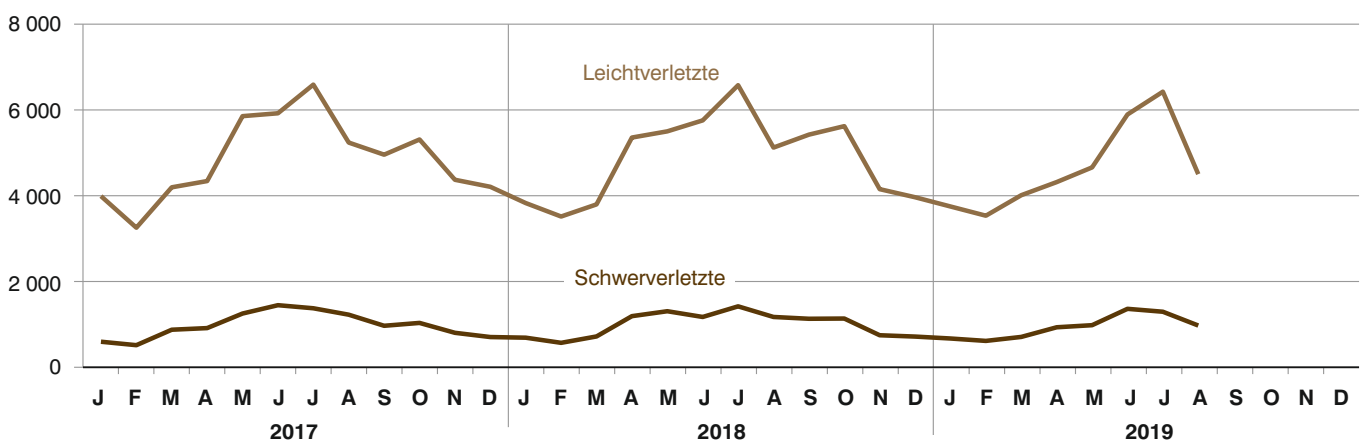
Abb. 1

Straßenverkehrsunfälle und deren Folgen in Bayern seit Januar 2017

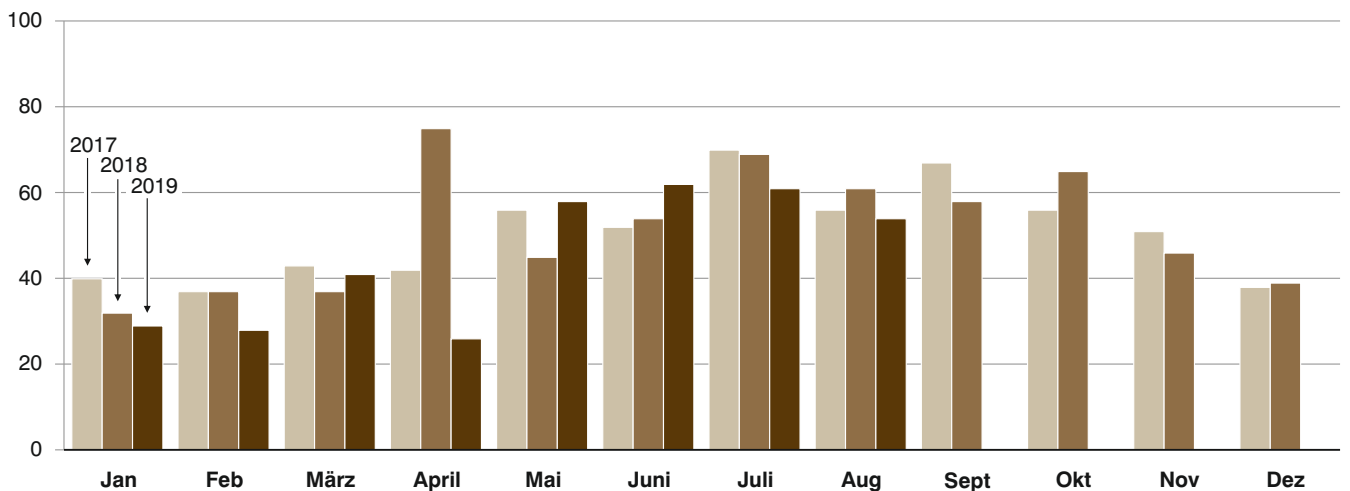
Straßenverkehrsunfälle



Verletzte Personen



Getötete Personen



1. Straßenverkehrsunfälle und Verunglückte in Bayern

Unfälle Verunglückte	August			Januar - August		
	2019	2018	Veränderung 2019 gegenüber 2018	2019	2018	Veränderung 2019 gegenüber 2018
	Anzahl		%	Anzahl		%
Unfälle insgesamt	30 403	32 697	-7,0	274 494	271 101	1,3
davon Unfälle mit Personenschaden	4 307	4 906	-12,2	34 320	36 620	-6,3
Unfälle mit nur Sachschaden	26 096	27 791	-6,1	240 174	234 481	2,4
davon schwerwiegende Unfälle mit Sachschaden (im engeren Sinne)	541	548	-1,3	5 690	5 759	-1,2
sonstige Sachschadens- unfälle unter dem Einfluss berauschender Mittel	145	183	-20,8	1 316	1 375	-4,3
übrige Sachschadens- unfälle	25 410	27 060	-6,1	233 168	227 347	2,6
Verunglückte insgesamt	5 505	6 333	-13,1	44 795	47 916	-6,5
davon Getötete	54	61	-11,5	359	410	-12,4
Schwerverletzte	958	1 158	-17,3	7 415	8 122	-8,7
Leichtverletzte	4 493	5 114	-12,1	37 021	39 384	-6,0
davon Verunglückte Benutzer von						
Kraftwagen	2 685	3 102	-13,4	25 345	27 174	-6,7
Zweirädern	2 592	2 954	-12,3	16 780	18 003	-6,8
davon Krafträdern m. amtl. Kennz.	731	832	-12,1	4 101	4 602	-10,9
Krafträdern m. Versicherungsk. ...	198	304	-34,9	1 440	1 650	-12,7
Fahrrädern	1 663	1 818	-8,5	11 239	11 751	-4,4
Verunglückte Fußgänger	201	245	-18,0	2 429	2 482	-2,1
Verunglückte andere Verkehrs- teilnehmer	27	32	-15,6	241	257	-6,2

2. Straßenverkehrsunfälle und Verunglückte in Bayern nach Monaten

Jahr —— Monat	Unfälle				Verunglückte			
	insgesamt	davon mit			insgesamt	davon		
		Personen- schaden	nur Sachschaden			Getötete	Schwer- verletzte	Leicht- verletzte
			insgesamt	übrige Sachschadens- unfälle				
2018								
Januar	31 852	3 254	28 598	27 515	4 524	32	674	3 818
Februar	28 969	2 982	25 987	24 982	4 095	37	554	3 504
März	32 690	3 265	29 425	28 433	4 527	37	703	3 787
Januar - März	93 511	9 501	84 010	80 930	13 146	106	1 931	11 109
April	35 224	5 036	30 188	29 435	6 600	75	1 177	5 348
Mai	35 379	5 350	30 029	29 144	6 830	45	1 292	5 493
Juni	35 606	5 522	30 084	29 274	6 961	54	1 158	5 749
Januar - Juni	199 720	25 409	174 311	168 783	33 537	280	5 558	27 699
Juli	38 684	6 305	32 379	31 504	8 046	69	1 406	6 571
August	32 697	4 906	27 791	27 060	6 333	61	1 158	5 114
September	35 203	5 107	30 096	29 248	6 590	58	1 116	5 416
Januar - September	306 304	41 727	264 577	256 595	54 506	468	9 238	44 800
Oktober	37 343	5 192	32 151	31 230	6 800	65	1 121	5 614
November	33 833	3 673	30 160	29 226	4 920	46	731	4 143
Dezember	32 772	3 370	29 402	28 297	4 693	39	700	3 954
Januar - Dezember	410 252	53 962	356 290	345 348	70 919	618	11 790	58 511
2019 ¹⁾								
Januar	34 243	3 179	31 064	29 669	4 422	29	655	3 738
Februar	30 849	3 054	27 795	26 936	4 150	28	599	3 523
März	33 118	3 491	29 627	28 763	4 735	41	692	4 002
Januar - März	98 210	9 724	88 486	85 368	13 307	98	1 946	11 263
April	34 637	4 094	30 543	29 847	5 251	26	917	4 308
Mai	37 132	4 389	32 743	31 844	5 675	58	966	4 651
Juni	34 498	5 688	28 810	28 050	7 297	62	1 348	5 887
Januar - Juni	204 477	23 895	180 582	175 109	31 530	244	5 177	26 109
Juli	39 614	6 118	33 496	32 649	7 760	61	1 280	6 419
August	30 403	4 307	26 096	25 410	5 505	54	958	4 493
September								
Januar - September								
Oktober								
November								
Dezember								
Januar - Dezember								

¹⁾ Vorläufige Ergebnisse (einschließlich Nachmeldungen für den jeweiligen Berichtszeitraum).

3. Straßenverkehrsunfälle und Verunglückte in Bayern im August 2019 nach Kreisen

Gebiet Ortslage	Straßenverkehrsunfälle				Verunglückte			
	insgesamt	mit Personen- schaden	mit schwer- wiegendem Sachschaden ¹⁾	sonstige Unfälle unter dem Einfluss berau- schender Mittel	insgesamt	Getötete	Schwer- verletzte	Leicht- verletzte
Ingolstadt, Stadt	67	56	8	3	67	2	11	54
innerorts	57	51	3	3	60	1	9	50
außerorts ohne Autobahn	7	4	3	-	6	1	2	3
auf Autobahnen	3	1	2	-	1	-	-	1
München, Landeshauptstadt	487	446	35	6	521	1	39	481
innerorts	471	434	31	6	506	1	38	467
außerorts ohne Autobahn	1	1	-	-	1	-	-	1
auf Autobahnen	15	11	4	-	14	-	1	13
Rosenheim, Stadt	25	22	-	3	26	-	3	23
innerorts	24	21	-	3	25	-	2	23
außerorts ohne Autobahn	1	1	-	-	1	-	1	-
auf Autobahnen	-	-	-	-	-	-	-	-
Altötting	45	36	5	4	51	-	7	44
innerorts	21	17	1	3	21	-	2	19
außerorts ohne Autobahn	23	19	3	1	30	-	5	25
auf Autobahnen	1	-	1	-	-	-	-	-
Berchtesgadener Land	78	72	6	-	98	-	31	67
innerorts	40	36	4	-	41	-	13	28
außerorts ohne Autobahn	34	33	1	-	50	-	17	33
auf Autobahnen	4	3	1	-	7	-	1	6
Bad Tölz-Wolfratshausen	68	56	10	2	66	-	23	43
innerorts	24	21	2	1	23	-	7	16
außerorts ohne Autobahn	40	35	5	-	43	-	16	27
auf Autobahnen	4	-	3	1	-	-	-	-
Dachau	60	49	8	3	62	-	7	55
innerorts	33	27	3	3	36	-	5	31
außerorts ohne Autobahn	21	19	2	-	23	-	2	21
auf Autobahnen	6	3	3	-	3	-	-	3
Ebersberg	47	37	7	3	41	2	6	33
innerorts	24	19	2	3	20	1	2	17
außerorts ohne Autobahn	13	12	1	-	14	1	4	9
auf Autobahnen	10	6	4	-	7	-	-	7
Eichstätt	70	57	12	1	78	1	20	57
innerorts	22	18	4	-	23	-	7	16
außerorts ohne Autobahn	30	27	2	1	36	1	9	26
auf Autobahnen	18	12	6	-	19	-	4	15
Erding	42	35	6	1	42	-	10	32
innerorts	27	23	3	1	25	-	7	18
außerorts ohne Autobahn	13	11	2	-	16	-	3	13
auf Autobahnen	2	1	1	-	1	-	-	1
Freising	73	63	8	2	79	3	13	63
innerorts	32	29	3	-	35	-	4	31
außerorts ohne Autobahn	18	16	2	-	21	1	7	13
auf Autobahnen	23	18	3	2	23	2	2	19
Fürstenfeldbruck	60	52	5	3	60	-	14	46
innerorts	45	41	3	1	46	-	6	40
außerorts ohne Autobahn	13	11	1	1	14	-	8	6
auf Autobahnen	2	-	1	1	-	-	-	-
Garmisch-Partenkirchen	47	39	5	3	46	1	12	33
innerorts	27	22	2	3	23	-	2	21
außerorts ohne Autobahn	16	15	1	-	21	1	10	10
auf Autobahnen	4	2	2	-	2	-	-	2
Landsberg am Lech	43	38	5	-	52	-	5	47
innerorts	18	17	1	-	21	-	2	19
außerorts ohne Autobahn	19	15	4	-	21	-	3	18
auf Autobahnen	6	6	-	-	10	-	-	10
Miesbach	60	53	5	2	57	1	18	38
innerorts	29	27	1	1	27	-	7	20
außerorts ohne Autobahn	25	22	3	-	25	-	10	15
auf Autobahnen	6	4	1	1	5	1	1	3
Mühldorf a.Inn	42	34	7	1	46	1	10	35
innerorts	21	17	4	-	20	-	3	17
außerorts ohne Autobahn	20	16	3	1	25	1	7	17
auf Autobahnen	1	1	-	-	1	-	-	1
München	125	106	15	4	149	-	22	127
innerorts	68	61	6	1	71	-	10	61
außerorts ohne Autobahn	30	27	2	1	41	-	9	32
auf Autobahnen	27	18	7	2	37	-	3	34
Neuburg-Schrobenhausen	33	27	6	-	31	-	6	25
innerorts	17	14	3	-	14	-	3	11
außerorts ohne Autobahn	16	13	3	-	17	-	3	14
auf Autobahnen	-	-	-	-	-	-	-	-

¹⁾ Schwerwiegender Unfall mit Sachschaden (im engeren Sinne).

Noch: 3. Straßenverkehrsunfälle und Verunglückte in Bayern im August 2019 nach Kreisen

Gebiet Ortslage	Straßenverkehrsunfälle				Verunglückte			
	insgesamt	mit Personen- schaden	mit schwer- wiegendem Sachschaden ¹⁾	sonstige Unfälle unter dem Einfluss berau- schender Mittel	insgesamt	Getötete	Schwer- verletzte	Leicht- verletzte
Pfaffenhofen a.d.Ilm	65	57	7	1	77	1	10	66
innerorts	23	21	1	1	24	1	4	19
außerorts ohne Autobahn	31	30	1	-	46	-	6	40
auf Autobahnen	11	6	5	-	7	-	-	7
Rosenheim	114	98	13	3	117	1	13	103
innerorts	56	51	3	2	57	1	4	52
außerorts ohne Autobahn	52	43	9	-	55	-	9	46
auf Autobahnen	6	4	1	1	5	-	-	5
Starnberg	65	55	8	2	66	-	14	52
innerorts	40	33	6	1	35	-	7	28
außerorts ohne Autobahn	19	18	-	1	21	-	4	17
auf Autobahnen	6	4	2	-	10	-	3	7
Traunstein	88	81	5	2	98	-	23	75
innerorts	37	32	4	1	36	-	10	26
außerorts ohne Autobahn	49	47	1	1	60	-	11	49
auf Autobahnen	2	2	-	-	2	-	2	-
Weilheim-Schongau	54	39	12	3	53	2	12	39
innerorts	31	20	8	3	23	-	6	17
außerorts ohne Autobahn	21	18	3	-	28	2	6	20
auf Autobahnen	2	1	1	-	2	-	-	2
Reg.-Bez. Oberbayern	1 858	1 608	198	52	1 983	16	329	1 638
innerorts	1 187	1 052	98	37	1 212	5	160	1 047
außerorts ohne Autobahn	512	453	52	7	615	8	152	455
auf Autobahnen	159	103	48	8	156	3	17	136
Landshut, Stadt	25	25	-	-	33	-	3	30
innerorts	22	22	-	-	29	-	3	26
außerorts ohne Autobahn	3	3	-	-	4	-	-	4
auf Autobahnen	-	-	-	-	-	-	-	-
Passau, Stadt	25	21	4	-	28	-	5	23
innerorts	20	17	3	-	23	-	3	20
außerorts ohne Autobahn	4	3	1	-	4	-	2	2
auf Autobahnen	1	1	-	-	1	-	-	1
Straubing, Stadt	19	18	-	1	19	-	2	17
innerorts	19	18	-	1	19	-	2	17
außerorts ohne Autobahn	-	-	-	-	-	-	-	-
auf Autobahnen	-	-	-	-	-	-	-	-
Deggendorf	61	56	5	-	72	1	9	62
innerorts	29	27	2	-	29	-	4	25
außerorts ohne Autobahn	21	20	1	-	28	1	5	22
auf Autobahnen	11	9	2	-	15	-	-	15
Freyung-Grafenau	27	24	3	-	32	-	13	19
innerorts	4	4	-	-	5	-	2	3
außerorts ohne Autobahn	23	20	3	-	27	-	11	16
auf Autobahnen	-	-	-	-	-	-	-	-
Kelheim	58	50	5	3	70	-	9	61
innerorts	26	24	-	2	30	-	3	27
außerorts ohne Autobahn	28	24	3	1	37	-	6	31
auf Autobahnen	4	2	2	-	3	-	-	3
Landshut	49	41	8	-	65	2	15	48
innerorts	24	20	4	-	27	1	4	22
außerorts ohne Autobahn	22	18	4	-	33	1	10	22
auf Autobahnen	3	3	-	-	5	-	1	4
Passau	94	83	9	2	106	3	22	81
innerorts	36	32	3	1	35	2	10	23
außerorts ohne Autobahn	56	49	6	1	68	1	12	55
auf Autobahnen	2	2	-	-	3	-	-	3
Regen	33	32	-	1	41	-	7	34
innerorts	10	9	-	1	11	-	1	10
außerorts ohne Autobahn	23	23	-	-	30	-	6	24
auf Autobahnen	-	-	-	-	-	-	-	-
Rottal-Inn	54	50	1	3	72	-	16	56
innerorts	25	21	1	3	23	-	3	20
außerorts ohne Autobahn	29	29	-	-	49	-	13	36
auf Autobahnen	-	-	-	-	-	-	-	-
Straubing-Bogen	30	29	1	-	38	-	5	33
innerorts	14	13	1	-	14	-	4	10
außerorts ohne Autobahn	14	14	-	-	21	-	1	20
auf Autobahnen	2	2	-	-	3	-	-	3
Dingolfing-Landau	39	32	5	2	43	-	6	37
innerorts	19	16	1	2	21	-	3	18
außerorts ohne Autobahn	11	9	2	-	12	-	2	10
auf Autobahnen	9	7	2	-	10	-	1	9

¹⁾ Schwerwiegender Unfall mit Sachschaden (im engeren Sinne).

Noch: 3. Straßenverkehrsunfälle und Verunglückte in Bayern im August 2019 nach Kreisen

Gebiet Ortslage	Straßenverkehrsunfälle				Verunglückte			
	insgesamt	mit Personen- schaden	mit schwer- wiegendem Sachschaden ¹⁾	sonstige Unfälle unter dem Einfluss berau- schender Mittel	insgesamt	Getötete	Schwer- verletzte	Leicht- verletzte
Reg.-Bez. Niederbayern	514	461	41	12	619	6	112	501
innerorts	248	223	15	10	266	3	42	221
außerorts ohne Autobahn	234	212	20	2	313	3	68	242
auf Autobahnen	32	26	6	-	40	-	2	38
Amberg, Stadt	18	14	3	1	19	-	1	18
innerorts	18	14	3	1	19	-	1	18
außerorts ohne Autobahn	-	-	-	-	-	-	-	-
auf Autobahnen	-	-	-	-	-	-	-	-
Regensburg, Stadt	44	38	2	4	49	-	5	44
innerorts	40	37	-	3	48	-	5	43
außerorts ohne Autobahn	1	1	-	-	1	-	-	1
auf Autobahnen	3	-	2	1	-	-	-	-
Weiden i.d.Opf., Stadt	37	28	7	2	31	-	1	30
innerorts	31	23	6	2	25	-	1	24
außerorts ohne Autobahn	5	4	1	-	5	-	-	5
auf Autobahnen	1	1	-	-	1	-	-	1
Amberg-Weizbach	45	34	9	2	54	1	15	38
innerorts	16	11	4	1	16	1	5	10
außerorts ohne Autobahn	27	22	4	1	35	-	10	25
auf Autobahnen	2	1	1	-	3	-	-	3
Cham	49	43	4	2	56	-	14	42
innerorts	18	15	1	2	16	-	1	15
außerorts ohne Autobahn	31	28	3	-	40	-	13	27
auf Autobahnen	-	-	-	-	-	-	-	-
Neumarkt i.d.Opf.	53	50	2	1	66	-	18	48
innerorts	22	21	-	1	25	-	1	24
außerorts ohne Autobahn	21	20	1	-	28	-	12	16
auf Autobahnen	10	9	1	-	13	-	5	8
Neustadt a.d.Waldnaab	24	18	4	2	26	-	7	19
innerorts	6	6	-	-	8	-	3	5
außerorts ohne Autobahn	15	9	4	2	11	-	3	8
auf Autobahnen	3	3	-	-	7	-	1	6
Regensburg	79	72	7	-	105	4	20	81
innerorts	13	13	-	-	14	-	3	11
außerorts ohne Autobahn	39	34	5	-	53	1	9	43
auf Autobahnen	27	25	2	-	38	3	8	27
Schwandorf	47	38	7	2	54	-	5	49
innerorts	21	18	1	2	22	-	1	21
außerorts ohne Autobahn	17	16	1	-	24	-	4	20
auf Autobahnen	9	4	5	-	8	-	-	8
Tirschenreuth	28	26	2	-	33	3	12	18
innerorts	12	11	1	-	14	1	4	9
außerorts ohne Autobahn	16	15	1	-	19	2	8	9
auf Autobahnen	-	-	-	-	-	-	-	-
Reg.-Bez. Oberpfalz	424	361	47	16	493	8	98	387
innerorts	197	169	16	12	207	2	25	180
außerorts ohne Autobahn	172	149	20	3	216	3	59	154
auf Autobahnen	55	43	11	1	70	3	14	53
Bamberg, Stadt	41	37	1	3	45	-	6	39
innerorts	36	33	-	3	37	-	4	33
außerorts ohne Autobahn	3	3	-	-	5	-	-	5
auf Autobahnen	2	1	1	-	3	-	2	1
Bayreuth, Stadt	28	24	4	-	33	-	11	22
innerorts	24	21	3	-	24	-	5	19
außerorts ohne Autobahn	2	2	-	-	6	-	5	1
auf Autobahnen	2	1	1	-	3	-	1	2
Coburg, Stadt	16	13	3	-	15	-	2	13
innerorts	14	12	2	-	14	-	2	12
außerorts ohne Autobahn	2	1	1	-	1	-	-	1
auf Autobahnen	-	-	-	-	-	-	-	-
Hof, Stadt	30	24	4	2	37	-	6	31
innerorts	25	19	4	2	29	-	4	25
außerorts ohne Autobahn	5	5	-	-	8	-	2	6
auf Autobahnen	-	-	-	-	-	-	-	-
Bamberg	73	56	14	3	74	-	7	67
innerorts	41	29	9	3	31	-	3	28
außerorts ohne Autobahn	21	20	1	-	29	-	2	27
auf Autobahnen	11	7	4	-	14	-	2	12
Bayreuth	57	48	6	3	79	4	24	51
innerorts	11	8	1	2	11	-	2	9
außerorts ohne Autobahn	34	31	3	-	54	4	21	29
auf Autobahnen	12	9	2	1	14	-	1	13

¹⁾ Schwerwiegender Unfall mit Sachschaden (im engeren Sinne).

Noch: 3. Straßenverkehrsunfälle und Verunglückte in Bayern im August 2019 nach Kreisen

Gebiet Ortslage	Straßenverkehrsunfälle				Verunglückte			
	insgesamt	mit Personen- schaden	mit schwer- wiegendem Sachschaden ¹⁾	sonstige Unfälle unter dem Einfluss berau- schender Mittel	insgesamt	Getötete	Schwer- verletzte	Leicht- verletzte
Coburg	24	18	5	1	21	-	4	17
innerorts	14	12	1	1	13	-	3	10
außerorts ohne Autobahn	6	5	1	-	7	-	1	6
auf Autobahnen	4	1	3	-	1	-	-	1
Forchheim	54	49	4	1	65	1	17	47
innerorts	23	20	2	1	25	-	3	22
außerorts ohne Autobahn	26	26	-	-	33	1	10	22
auf Autobahnen	5	3	2	-	7	-	4	3
Hof	38	30	6	2	39	-	8	31
innerorts	13	11	1	1	13	-	2	11
außerorts ohne Autobahn	14	13	-	1	13	-	3	10
auf Autobahnen	11	6	5	-	13	-	3	10
Kronach	9	9	-	-	10	-	3	7
innerorts	7	7	-	-	7	-	3	4
außerorts ohne Autobahn	2	2	-	-	3	-	-	3
auf Autobahnen	-	-	-	-	-	-	-	-
Kulmbach	25	21	4	-	26	-	5	21
innerorts	14	12	2	-	15	-	3	12
außerorts ohne Autobahn	6	5	1	-	7	-	2	5
auf Autobahnen	5	4	1	-	4	-	-	4
Lichtenfels	20	17	3	-	26	-	6	20
innerorts	13	12	1	-	17	-	5	12
außerorts ohne Autobahn	4	4	-	-	7	-	1	6
auf Autobahnen	3	1	2	-	2	-	-	2
Wunsiedel i. Fichtelgebirge	22	19	3	-	24	-	2	22
innerorts	12	11	1	-	12	-	-	12
außerorts ohne Autobahn	6	5	1	-	5	-	2	3
auf Autobahnen	4	3	1	-	7	-	-	7
Reg.-Bez. Oberfranken	437	365	57	15	494	5	101	388
innerorts	247	207	27	13	248	-	39	209
außerorts ohne Autobahn	131	122	8	1	178	5	49	124
auf Autobahnen	59	36	22	1	68	-	13	55
Ansbach, Stadt	24	21	3	-	27	-	1	26
innerorts	17	15	2	-	20	-	-	20
außerorts ohne Autobahn	6	5	1	-	5	-	-	5
auf Autobahnen	1	1	-	-	2	-	1	1
Erlangen, Stadt	54	46	6	2	54	-	3	51
innerorts	40	35	4	1	40	-	-	40
außerorts ohne Autobahn	3	2	1	-	3	-	1	2
auf Autobahnen	11	9	1	1	11	-	2	9
Fürth, Stadt	16	15	1	-	16	-	1	15
innerorts	15	15	-	-	16	-	1	15
außerorts ohne Autobahn	1	-	1	-	-	-	-	-
auf Autobahnen	-	-	-	-	-	-	-	-
Nürnberg, Stadt	163	149	10	4	176	1	19	156
innerorts	154	143	7	4	169	-	18	151
außerorts ohne Autobahn	6	5	1	-	6	1	1	4
auf Autobahnen	3	1	2	-	1	-	-	1
Schwabach, Stadt	10	9	1	-	16	-	2	14
innerorts	5	5	-	-	8	-	1	7
außerorts ohne Autobahn	2	1	1	-	1	-	-	1
auf Autobahnen	3	3	-	-	7	-	1	6
Ansbach	76	65	10	1	90	1	20	69
innerorts	28	28	-	-	31	-	8	23
außerorts ohne Autobahn	34	27	6	1	40	1	11	28
auf Autobahnen	14	10	4	-	19	-	1	18
Erlangen-Höchstädt	53	41	10	2	48	-	7	41
innerorts	26	19	6	1	19	-	3	16
außerorts ohne Autobahn	16	15	1	-	16	-	3	13
auf Autobahnen	11	7	3	1	13	-	1	12
Fürth	24	21	3	-	29	-	3	26
innerorts	13	11	2	-	12	-	1	11
außerorts ohne Autobahn	11	10	1	-	17	-	2	15
auf Autobahnen	-	-	-	-	-	-	-	-
Nürnberger Land	68	53	13	2	69	1	13	55
innerorts	29	25	3	1	25	-	4	21
außerorts ohne Autobahn	18	14	3	1	17	-	5	12
auf Autobahnen	21	14	7	-	27	1	4	22
Neustadt a.d.A.-Bad Windsheim	30	27	3	-	40	1	4	35
innerorts	9	7	2	-	8	-	1	7
außerorts ohne Autobahn	20	19	1	-	31	1	3	27
auf Autobahnen	1	1	-	-	1	-	-	1

¹⁾ Schwerwiegender Unfall mit Sachschaden (im engeren Sinne).

Noch: 3. Straßenverkehrsunfälle und Verunglückte in Bayern im August 2019 nach Kreisen

Gebiet Ortslage	Straßenverkehrsunfälle				Verunglückte			
	insgesamt	mit Personen- schaden	mit schwer- wiegendem Sachschaden ¹⁾	sonstige Unfälle unter dem Einfluss berau- schender Mittel	insgesamt	Getötete	Schwer- verletzte	Leicht- verletzte
Roth	66	53	10	3	73	1	21	51
innerorts	20	16	2	2	18	1	5	12
außerorts ohne Autobahn	21	19	2	-	27	-	11	16
auf Autobahnen	25	18	6	1	28	-	5	23
Weißenburg-Gunzenhausen	45	42	2	1	54	1	14	39
innerorts	18	18	-	-	18	-	5	13
außerorts ohne Autobahn	27	24	2	1	36	1	9	26
auf Autobahnen	-	-	-	-	-	-	-	-
Reg.-Bez. Mittelfranken	629	542	72	15	692	6	108	578
innerorts	374	337	28	9	384	1	47	336
außerorts ohne Autobahn	165	141	21	3	199	4	46	149
auf Autobahnen	90	64	23	3	109	1	15	93
Aschaffenburg, Stadt	22	20	1	1	22	-	2	20
innerorts	19	18	-	1	20	-	1	19
außerorts ohne Autobahn	3	2	1	-	2	-	1	1
auf Autobahnen	-	-	-	-	-	-	-	-
Schweinfurt, Stadt	30	29	1	-	32	-	8	24
innerorts	27	26	1	-	28	-	8	20
außerorts ohne Autobahn	3	3	-	-	4	-	-	4
auf Autobahnen	-	-	-	-	-	-	-	-
Würzburg, Stadt	33	32	1	-	33	-	2	31
innerorts	29	28	1	-	28	-	2	26
außerorts ohne Autobahn	1	1	-	-	1	-	-	1
auf Autobahnen	3	3	-	-	4	-	-	4
Aschaffenburg	40	33	6	1	50	-	12	38
innerorts	17	13	3	1	17	-	6	11
außerorts ohne Autobahn	12	12	-	-	18	-	3	15
auf Autobahnen	11	8	3	-	15	-	3	12
Bad Kissingen	41	32	9	-	43	-	9	34
innerorts	16	15	1	-	18	-	4	14
außerorts ohne Autobahn	14	12	2	-	17	-	5	12
auf Autobahnen	11	5	6	-	8	-	-	8
Rhön-Grabfeld	36	27	6	3	42	-	15	27
innerorts	13	9	2	2	9	-	2	7
außerorts ohne Autobahn	21	16	4	1	31	-	12	19
auf Autobahnen	2	2	-	-	2	-	1	1
Haßberge	29	25	4	-	30	-	6	24
innerorts	17	15	2	-	16	-	3	13
außerorts ohne Autobahn	9	8	1	-	8	-	3	5
auf Autobahnen	3	2	1	-	6	-	-	6
Kitzingen	38	35	3	-	55	1	10	44
innerorts	10	10	-	-	14	-	1	13
außerorts ohne Autobahn	20	18	2	-	33	1	7	25
auf Autobahnen	8	7	1	-	8	-	2	6
Miltenberg	41	32	4	5	40	-	7	33
innerorts	15	12	-	3	13	-	3	10
außerorts ohne Autobahn	26	20	4	2	27	-	4	23
auf Autobahnen	-	-	-	-	-	-	-	-
Main-Spessart	54	41	13	-	52	2	13	37
innerorts	22	15	7	-	16	-	5	11
außerorts ohne Autobahn	30	26	4	-	36	2	8	26
auf Autobahnen	2	-	2	-	-	-	-	-
Schweinfurt	34	29	5	-	35	1	7	27
innerorts	17	16	1	-	16	-	4	12
außerorts ohne Autobahn	11	11	-	-	16	1	3	12
auf Autobahnen	6	2	4	-	3	-	-	3
Würzburg	23	18	4	1	28	-	2	26
innerorts	8	7	-	1	7	-	-	7
außerorts ohne Autobahn	9	8	1	-	13	-	2	11
auf Autobahnen	6	3	3	-	8	-	-	8
Reg.-Bez. Unterfranken.	421	353	57	11	462	4	93	365
innerorts	210	184	18	8	202	-	39	163
außerorts ohne Autobahn	159	137	19	3	206	4	48	154
auf Autobahnen	52	32	20	-	54	-	6	48
Augsburg, Stadt	122	110	8	4	127	-	7	120
innerorts	115	105	6	4	121	-	7	114
außerorts ohne Autobahn	4	4	-	-	5	-	-	5
auf Autobahnen	3	1	2	-	1	-	-	1
Kaufbeuren, Stadt	15	14	1	-	15	-	4	11
innerorts	13	12	1	-	13	-	4	9
außerorts ohne Autobahn	2	2	-	-	2	-	-	2
auf Autobahnen	-	-	-	-	-	-	-	-

¹⁾ Schwerwiegender Unfall mit Sachschaden (im engeren Sinne).

Noch: **3. Straßenverkehrsunfälle und Verunglückte in Bayern im August 2019 nach Kreisen**

Gebiet Ortslage	Straßenverkehrsunfälle				Verunglückte			
	insgesamt	mit Personen- schaden	mit schwer- wiegendem Sachschaden ¹⁾	sonstige Unfälle unter dem Einfluss berau- schender Mittel	insgesamt	Getötete	Schwer- verletzte	Leicht- verletzte
Kempten (Allgäu), Stadt	26	22	4	-	28	-	2	26
innerorts	25	21	4	-	26	-	2	24
außerorts ohne Autobahn	1	1	-	-	2	-	-	2
auf Autobahnen	-	-	-	-	-	-	-	-
Memmingen, Stadt	8	8	-	-	13	-	2	11
innerorts	7	7	-	-	9	-	1	8
außerorts ohne Autobahn	1	1	-	-	4	-	1	3
auf Autobahnen	-	-	-	-	-	-	-	-
Aichach-Friedberg	35	27	7	1	35	1	7	27
innerorts	16	14	1	1	17	1	2	14
außerorts ohne Autobahn	11	11	-	-	13	-	5	8
auf Autobahnen	8	2	6	-	5	-	-	5
Augsburg	96	78	11	7	100	1	14	85
innerorts	58	48	4	6	56	-	5	51
außerorts ohne Autobahn	27	24	3	-	35	1	8	26
auf Autobahnen	11	6	4	1	9	-	1	8
Dillingen a.d.Donau	38	36	1	1	44	-	6	38
innerorts	24	23	-	1	29	-	5	24
außerorts ohne Autobahn	14	13	1	-	15	-	1	14
auf Autobahnen	-	-	-	-	-	-	-	-
Günzburg	29	25	3	1	33	1	4	28
innerorts	19	18	-	1	22	-	2	20
außerorts ohne Autobahn	3	3	-	-	6	-	-	6
auf Autobahnen	7	4	3	-	5	1	2	2
Neu-Ulm	64	52	10	2	63	-	5	58
innerorts	40	33	5	2	34	-	1	33
außerorts ohne Autobahn	17	15	2	-	20	-	3	17
auf Autobahnen	7	4	3	-	9	-	1	8
Lindau (Bodensee)	42	38	1	3	45	2	10	33
innerorts	26	23	1	2	25	-	5	20
außerorts ohne Autobahn	14	13	-	1	18	2	5	11
auf Autobahnen	2	2	-	-	2	-	-	2
Ostallgäu	51	43	6	2	49	1	11	37
innerorts	26	22	2	2	25	-	3	22
außerorts ohne Autobahn	22	20	2	-	23	1	8	14
auf Autobahnen	3	1	2	-	1	-	-	1
Unterallgäu	53	44	8	1	56	1	13	42
innerorts	22	20	2	-	22	-	5	17
außerorts ohne Autobahn	21	18	3	-	24	1	4	19
auf Autobahnen	10	6	3	1	10	-	4	6
Donau-Ries	46	44	2	-	61	2	14	45
innerorts	22	20	2	-	25	-	3	22
außerorts ohne Autobahn	24	24	-	-	36	2	11	23
auf Autobahnen	-	-	-	-	-	-	-	-
Oberallgäu	85	76	7	2	93	-	18	75
innerorts	43	38	4	1	41	-	9	32
außerorts ohne Autobahn	39	36	2	1	50	-	9	41
auf Autobahnen	3	2	1	-	2	-	-	2
Reg.-Bez. Schwaben	710	617	69	24	762	9	117	636
innerorts	456	404	32	20	465	1	54	410
außerorts ohne Autobahn	200	185	13	2	253	7	55	191
auf Autobahnen	54	28	24	2	44	1	8	35
Bayern	4 993	4 307	541	145	5 505	54	958	4 493
innerorts	2 919	2 576	234	109	2 984	12	406	2 566
außerorts ohne Autobahn	1 573	1 399	153	21	1 980	34	477	1 469
auf Autobahnen	501	332	154	15	541	8	75	458
Kreisfreie Städte	1 385	1 241	108	36	1 482	4	148	1 330
Landkreise	3 608	3 066	433	109	4 023	50	810	3 163

¹⁾ Schwerwiegender Unfall mit Sachschaden (im engeren Sinne).

4. Straßenverkehrsunfälle und Verunglückte in Bayern nach Straßenarten

Straßenart —— Ortslage	2019				2018				Zu- bzw. Abnahme (-)			
	Unfälle mit Personen- schaden	Verunglückte			Unfälle mit Personen- schaden	Verunglückte			Unfälle mit Personen- schaden	Getötete	Schwer- verletzte	Leicht- verletzte
		Getötete	Schwer- verletzte	Leicht- verletzte		Getötete	Schwer- verletzte	Leicht- verletzte				
Anzahl								%				

August

Autobahnen	332	8	75	458	338	4	69	485	-1,8	X	8,7	-5,6
Bundesstraßen	641	13	165	751	739	15	211	840	-13,3	-13,3	-21,8	-10,6
innerorts	265	2	38	292	337	2	51	384	-21,4	-	-25,5	-24,0
außerorts	376	11	127	459	402	13	160	456	-6,5	-15,4	-20,6	0,7
Landesstraßen	830	18	230	870	947	16	277	1 008	-12,4	12,5	-17,0	-13,7
innerorts	350	3	68	361	385	6	71	404	-9,1	X	-4,2	-10,6
außerorts	480	15	162	509	562	10	206	604	-14,6	50,0	-21,4	-15,7
Kreisstraßen	522	6	157	497	588	13	187	584	-11,2	X	-16,0	-14,9
innerorts	192	1	45	170	202	2	39	207	-5,0	X	15,4	-17,9
außerorts	330	5	112	327	386	11	148	377	-14,5	X	-24,3	-13,3
Andere Straßen	1 982	9	331	1 917	2 294	13	414	2 197	-13,6	X	-20,0	-12,7
innerorts	1 769	6	255	1 743	2 029	7	314	1 982	-12,8	X	-18,8	-12,1
außerorts	213	3	76	174	265	6	100	215	-19,6	X	-24,0	-19,1
Insgesamt	4 307	54	958	4 493	4 906	61	1 158	5 114	-12,2	-11,5	-17,3	-12,1
innerorts	2 576	12	406	2 566	2 953	17	475	2 977	-12,8	-29,4	-14,5	-13,8
außerorts	1 731	42	552	1 927	1 953	44	683	2 137	-11,4	-4,5	-19,2	-9,8

Januar - August

Autobahnen	2 561	50	629	3 561	2 650	64	608	3 714	-3,4	-21,9	3,5	-4,1
Bundesstraßen	5 190	76	1 251	6 258	5 585	95	1 352	6 696	-7,1	-20,0	-7,5	-6,5
innerorts	2 301	13	322	2 619	2 518	14	350	2 923	-8,6	-7,1	-8,0	-10,4
außerorts	2 889	63	929	3 639	3 067	81	1 002	3 773	-5,8	-22,2	-7,3	-3,6
Landesstraßen	6 809	97	1 718	7 556	7 295	92	1 935	8 161	-6,7	5,4	-11,2	-7,4
innerorts	3 033	18	508	3 354	3 270	16	568	3 558	-7,2	12,5	-10,6	-5,7
außerorts	3 776	79	1 210	4 202	4 025	76	1 367	4 603	-6,2	3,9	-11,5	-8,7
Kreisstraßen	3 937	56	1 063	4 007	4 120	77	1 259	4 122	-4,4	-27,3	-15,6	-2,8
innerorts	1 562	5	317	1 573	1 508	9	321	1 513	3,6	X	-1,2	4,0
außerorts	2 375	51	746	2 434	2 612	68	938	2 609	-9,1	-25,0	-20,5	-6,7
Andere Straßen	15 823	80	2 754	15 639	16 970	82	2 968	16 691	-6,8	-2,4	-7,2	-6,3
innerorts	14 433	58	2 292	14 453	15 402	49	2 395	15 365	-6,3	18,4	-4,3	-5,9
außerorts	1 390	22	462	1 186	1 568	33	573	1 326	-11,4	-33,3	-19,4	-10,6
Insgesamt	34 320	359	7 415	37 021	36 620	410	8 122	39 384	-6,3	-12,4	-8,7	-6,0
innerorts	21 329	94	3 439	21 999	22 698	88	3 634	23 359	-6,0	6,8	-5,4	-5,8
außerorts	12 991	265	3 976	15 022	13 922	322	4 488	16 025	-6,7	-17,7	-11,4	-6,3

5. Verunglückte im Straßenverkehr in Bayern nach

Art der Verkehrsbeteiligung Ortslage	Getötete						Schwerverletzte					
	August		Zu- bzw. Abnah- me (-)	Januar - August		Zu- bzw. Abnah- me (-)	August		Zu- bzw. Abnah- me (-)	Januar - August		Zu- bzw. Abnah- me (-)
	2019	2018		2019	2018		2019	2018		2019	2018	
	Anzahl		%	Anzahl		%	Anzahl		%	Anzahl		%
Fahrer und Mitfahrer von												
Krafträdern mit Versicherungs-												
kennzeichen	-	1	X	7	17	X	21	62	-66,1	245	311	-21,2
innerorts	-	1	X	1	8	X	12	37	-67,6	172	210	-18,1
außerorts	-	-	-	6	9	X	9	25	X	73	101	-27,7
davon												
Mofas, Kleinkrafträdern	-	-	-	6	14	X	21	61	-65,6	239	299	-20,1
innerorts	-	-	-	-	7	X	12	37	-67,6	167	202	-17,3
außerorts	-	-	-	6	7	X	9	24	X	72	97	-25,8
S-Pedelecs	-	1	X	1	1	-	-	-	-	4	5	X
innerorts	-	1	X	1	1	-	-	-	-	3	4	X
außerorts	-	-	-	-	-	-	-	-	-	1	1	-
drei- und leichten												
vierrädrigen Kfz	-	-	-	-	2	X	-	1	X	2	7	X
innerorts	-	-	-	-	-	-	-	-	-	2	4	X
außerorts	-	-	-	-	2	X	-	1	X	-	3	X
Krafträdern mit amtlichem												
Kennzeichen	9	21	X	78	92	-15,2	225	275	-18,2	1 339	1 561	-14,2
innerorts	2	2	-	17	11	54,5	61	81	-24,7	444	542	-18,1
außerorts	7	19	X	61	81	-24,7	164	194	-15,5	895	1 019	-12,2
davon												
zweirädrigen Kraft-												
fahrzeugen	9	21	X	74	89	-16,9	222	272	-18,4	1 312	1 542	-14,9
innerorts	2	2	-	15	11	36,4	59	80	-26,3	429	535	-19,8
außerorts	7	19	X	59	78	-24,4	163	192	-15,1	883	1 007	-12,3
drei- und schweren												
vierrädrigen Kfz	-	-	-	4	3	X	3	3	-	27	19	42,1
innerorts	-	-	-	2	-	X	2	1	X	15	7	X
außerorts	-	-	-	2	3	X	1	2	X	12	12	-
Personenkraftwagen	25	17	47,1	155	177	-12,4	324	374	-13,4	2 819	3 124	-9,8
innerorts	-	2	X	11	12	-8,3	66	61	8,2	589	608	-3,1
außerorts	25	15	66,7	144	165	-12,7	258	313	-17,6	2 230	2 516	-11,4
darunter												
im Alter von 18 bis unter												
25 Jahren	8	5	X	33	28	17,9	68	69	-1,4	574	639	-10,2
innerorts	-	-	-	1	1	-	11	14	-21,4	109	126	-13,5
außerorts	8	5	X	32	27	18,5	57	55	3,6	465	513	-9,4
Wohnmobilen	-	-	-	-	-	-	1	-	X	11	2	X
innerorts	-	-	-	-	-	-	-	-	-	-	-	-
außerorts	-	-	-	-	-	-	1	-	X	11	2	X
Bussen	-	-	-	1	2	X	1	3	X	29	36	-19,4
innerorts	-	-	-	-	1	X	1	1	-	23	23	-
außerorts	-	-	-	1	1	-	-	2	X	6	13	X
Güterkraftfahrzeugen	3	2	X	13	21	-38,1	16	24	-33,3	145	182	-20,3
innerorts	1	-	X	2	1	X	2	5	X	14	24	-41,7
außerorts	2	2	-	11	20	-45,0	14	19	-26,3	131	158	-17,1
dar. Liefer- und Lastkraftwagen												
mit zul. Gesamtgewicht bis												
einschl. 3 500 kg ¹⁾	1	2	X	4	9	X	8	12	X	73	79	-7,6
innerorts	1	-	X	1	1	-	2	1	X	9	6	X
außerorts	-	2	X	3	8	X	6	11	X	64	73	-12,3
Liefer- und Lastkraftwagen												
mit zul. Gesamtgewicht												
über 3 500 kg ¹⁾	-	-	-	3	6	X	3	3	-	31	33	-6,1
innerorts	-	-	-	1	-	X	-	2	X	3	6	X
außerorts	-	-	-	2	6	X	3	1	X	28	27	3,7
Sattelzugmaschinen	2	-	X	6	4	X	5	8	X	34	57	-40,4
innerorts	-	-	-	-	-	-	-	1	X	-	6	X
außerorts	2	-	X	6	4	X	5	7	X	34	51	-33,3
Landwirtschaftlichen												
Zugmaschinen	4	1	X	8	3	X	9	5	X	43	40	7,5
innerorts	1	-	X	2	-	X	3	1	X	17	11	54,5
außerorts	3	1	X	6	3	X	6	4	X	26	29	-10,3
übrigen Kraftfahrzeugen	-	1	X	2	4	X	-	2	X	21	21	-
innerorts	-	1	X	1	3	X	-	1	X	11	3	X
außerorts	-	-	-	1	1	-	-	1	X	10	18	-44,4
Kraftfahrzeugen zusammen	41	43	-4,7	264	316	-16,5	597	745	-19,9	4 652	5 277	-11,8
innerorts	4	6	X	34	36	-5,6	145	187	-22,5	1 270	1 421	-10,6
außerorts	37	37	-	230	280	-17,9	452	558	-19,0	3 382	3 856	-12,3

¹⁾ Ohne Lastkraftwagen mit Tankauflage.

Art der Verkehrsbeteiligung und Ortslage

Leichtverletzte						Verunglückte insgesamt						Art der Verkehrsbeteiligung Ortslage
August		Zu- bzw. Abnah- me (-)	Januar - August		Zu- bzw. Abnah- me (-)	August		Zu- bzw. Abnah- me (-)	Januar - August		Zu- bzw. Abnah- me (-)	
2019	2018		2019	2018		2019	2018		2019	2018		
Anzahl		%	Anzahl		%	Anzahl		%	Anzahl		%	
												Fahrer und Mitfahrer von
												Kraftträdern mit Versicherungs-
177	241	-26,6	1 188	1 322	-10,1	198	304	-34,9	1 440	1 650	-12,7 kennzeichen
152	193	-21,2	1 004	1 097	-8,5	164	231	-29,0	1 177	1 315	-10,5 innerorts
25	48	-47,9	184	225	-18,2	34	73	-53,4	263	335	-21,5 außerorts
												davon
173	238	-27,3	1 159	1 289	-10,1	194	299	-35,1	1 404	1 602	-12,4 Mofas, Kleinkraftträdern
150	190	-21,1	984	1 073	-8,3	162	227	-28,6	1 151	1 282	-10,2 innerorts
23	48	-52,1	175	216	-19,0	32	72	-55,6	253	320	-20,9 außerorts
3	1	X	11	15	-26,7	3	2	X	16	21	-23,8 S-Pedelecs
2	1	X	9	13	X	2	2	-	13	18	-27,8 innerorts
1	-	X	2	2	-	1	-	X	3	3	- außerorts
												drei- und leichten
1	2	X	18	18	-	1	3	X	20	27	-25,9 vierrädigen Kfz.
-	2	X	11	11	-	-	2	X	13	15	-13,3 innerorts
1	-	X	7	7	-	1	1	-	7	12	X außerorts
												Kraftträdern mit amtlichem
497	536	-7,3	2 684	2 949	-9,0	731	832	-12,1	4 101	4 602	-10,9 Kennzeichen
235	279	-15,8	1 481	1 685	-12,1	298	362	-17,7	1 942	2 238	-13,2 innerorts
262	257	1,9	1 203	1 264	-4,8	433	470	-7,9	2 159	2 364	-8,7 außerorts
												davon
482	528	-8,7	2 642	2 907	-9,1	713	821	-13,2	4 028	4 538	-11,2 zweirädigen Kraft-
229	274	-16,4	1 455	1 656	-12,1	290	356	-18,5	1 899	2 202	-13,8 fahrzeugen
253	254	-0,4	1 187	1 251	-5,1	423	465	-9,0	2 129	2 336	-8,9 außerorts
												drei- und schweren
15	8	X	42	42	-	18	11	63,6	73	64	14,1 vierrädigen Kfz.
6	5	X	26	29	-10,3	8	6	X	43	36	19,4 innerorts
9	3	X	16	13	23,1	10	5	X	30	28	7,1 außerorts
2 133	2 487	-14,2	20 660	22 089	-6,5	2 482	2 878	-13,8	23 634	25 390	-6,9 Personenkraftwagen
789	991	-20,4	8 932	9 605	-7,0	855	1 054	-18,9	9 532	10 225	-6,8 innerorts
1 344	1 496	-10,2	11 728	12 484	-6,1	1 627	1 824	-10,8	14 102	15 165	-7,0 außerorts
												darunter
404	475	-14,9	4 343	4 630	-6,2	480	549	-12,6	4 950	5 297	-6,6	im Alter von 18 bis unter
149	169	-11,8	1 730	1 794	-3,6	160	183	-12,6	1 840	1 921	-4,2 25 Jahren
255	306	-16,7	2 613	2 836	-7,9	320	366	-12,6	3 110	3 376	-7,9 innerorts
2	11	X	30	46	-34,8	3	11	X	41	48	-14,6 außerorts
-	2	X	2	5	X	-	2	X	2	5	X Wohnmobilen
2	9	X	28	41	-31,7	3	9	X	39	43	-9,3 innerorts
49	61	-19,7	501	526	-4,8	50	64	-21,9	531	564	-5,9 außerorts
47	53	-11,3	445	387	15,0	48	54	-11,1	468	411	13,9 Bussen
2	8	X	56	139	-59,7	2	10	X	63	153	-58,8 innerorts
80	91	-12,1	711	712	-0,1	99	117	-15,4	869	915	-5,0 außerorts
19	24	-20,8	175	179	-2,2	22	29	-24,1	191	204	-6,4 Güterkraftfahrzeugen
61	67	-9,0	536	533	0,6	77	88	-12,5	678	711	-4,6 innerorts
												dar. Liefer- und Lastkraftwagen
44	55	-20,0	378	408	-7,4	53	69	-23,2	455	496	-8,3	mit zul. Gesamtgewicht. bis
12	17	-29,4	118	118	-	15	18	-16,7	128	125	2,4 einschl. 3 500 kg ¹⁾
32	38	-15,8	260	290	-10,3	38	51	-25,5	327	371	-11,9 innerorts
											 außerorts
												Liefer- und Lastkraftwagen
19	20	-5,0	186	156	19,2	22	23	-4,3	220	195	12,8	mit zul. Gesamtgewicht. bis
5	5	-	37	42	-11,9	5	7	X	41	48	-14,6 über 3 500 kg ¹⁾
14	15	-6,7	149	114	30,7	17	16	6,3	179	147	21,8 innerorts
14	11	27,3	123	123	-	21	19	10,5	163	184	-11,4 außerorts
1	-	X	10	8	X	1	1	-	10	14	-28,6 Sattelzugmaschinen
13	11	18,2	113	115	-1,7	20	18	11,1	153	170	-10,0 innerorts
											 außerorts
												Landwirtschaftlichen
17	15	13,3	89	80	11,3	30	21	42,9	140	123	13,8 Zugmaschinen
5	4	X	33	23	43,5	9	5	X	52	34	52,9 innerorts
12	11	9,1	56	57	-1,8	21	16	31,3	88	89	-1,1 außerorts
21	8	X	107	109	-1,8	21	11	90,9	130	134	-3,0 übrigen Kraftfahrzeugen
17	5	X	77	60	28,3	17	7	X	89	66	34,8 innerorts
4	3	X	30	49	-38,8	4	4	-	41	68	-39,7 außerorts
2 976	3 450	-13,7	25 970	27 833	-6,7	3 614	4 238	-14,7	30 886	33 426	-7,6 Kraftfahrzeugen zusammen
1 264	1 551	-18,5	12 149	13 041	-6,8	1 413	1 744	-19,0	13 453	14 498	-7,2 innerorts
1 712	1 899	-9,8	13 821	14 792	-6,6	2 201	2 494	-11,7	17 433	18 928	-7,9 außerorts

Noch: **5. Verunglückte im Straßenverkehr in Bayern nach**

Art der Verkehrsbeteiligung Ortslage	Getötete						Schwerverletzte					
	August		Zu- bzw. Abnah- me (-)	Januar - August		Zu- bzw. Abnah- me (-)	August		Zu- bzw. Abnah- me (-)	Januar - August		Zu- bzw. Abnah- me (-)
	2019	2018		2019	2018		2019	2018		2019	2018	
	Anzahl		%	Anzahl		%	Anzahl		%	Anzahl		%
Fahrer und Mitfahrer von												
Fahrrädern	7	15	X	54	59	-8,5	314	360	-12,8	2 171	2 282	-4,9
innerorts	4	8	X	36	32	12,5	220	240	-8,3	1 632	1 706	-4,3
außerorts	3	7	X	18	27	-33,3	94	120	-21,7	539	576	-6,4
und zwar												
Pedelets	5	1	X	13	13	-	70	69	1,4	379	304	24,7
innerorts	4	-	X	9	5	X	41	43	-4,7	252	202	24,8
außerorts	1	1	-	4	8	X	29	26	11,5	127	102	24,5
unter 15 Jahren	-	3	X	1	5	X	11	18	-38,9	137	161	-14,9
innerorts	-	2	X	1	4	X	9	11	X	116	137	-15,3
außerorts	-	1	X	-	1	X	2	7	X	21	24	-12,5
anderen Fahrzeugen	-	-	-	4	2	X	5	2	X	27	18	50,0
innerorts	-	-	-	2	1	X	3	2	X	21	14	50,0
außerorts	-	-	-	2	1	X	2	-	X	6	4	X
Fußgänger	6	3	X	36	33	9,1	42	49	-14,3	557	530	5,1
innerorts	4	3	X	22	19	15,8	38	44	-13,6	512	481	6,4
außerorts	2	-	X	14	14	-	4	5	X	45	49	-8,2
und zwar												
Fußgänger mit Sport- oder Spielgeräten	1	-	X	1	-	X	1	1	-	14	12	16,7
innerorts	1	-	X	1	-	X	1	1	-	13	12	8,3
außerorts	-	-	-	-	-	-	-	-	-	1	-	X
unter 15 Jahren	-	-	-	2	6	X	2	8	X	100	100	-
innerorts	-	-	-	1	3	X	1	8	X	97	96	1,0
außerorts	-	-	-	1	3	X	1	-	X	3	4	X
65 Jahre und mehr	4	1	X	21	16	31,3	24	23	4,3	234	192	21,9
innerorts	3	1	X	16	12	33,3	24	22	9,1	222	185	20,0
außerorts	1	-	X	5	4	X	-	1	X	12	7	X
Andere Personen	-	-	-	1	-	X	-	2	X	8	15	X
innerorts	-	-	-	-	-	-	-	2	X	4	12	X
außerorts	-	-	-	1	-	X	-	-	-	4	3	X
Insgesamt	54	61	-11,5	359	410	-12,4	958	1 158	-17,3	7 415	8 122	-8,7
innerorts	12	17	-29,4	94	88	6,8	406	475	-14,5	3 439	3 634	-5,4
außerorts	42	44	-4,5	265	322	-17,7	552	683	-19,2	3 976	4 488	-11,4
darunter:												
unter 15 Jahren	2	4	X	10	17	-41,2	30	41	-26,8	339	402	-15,7
innerorts	-	2	X	3	9	X	14	22	-36,4	243	253	-4,0
außerorts	2	2	-	7	8	X	16	19	-15,8	96	149	-35,6
65 Jahre und mehr	18	18	-	122	126	-3,2	230	238	-3,4	1 663	1 681	-1,1
innerorts	4	8	X	45	39	15,4	127	133	-4,5	1 006	969	3,8
außerorts	14	10	40,0	77	87	-11,5	103	105	-1,9	657	712	-7,7

Art der Verkehrsbeteiligung und Ortslage

Leichtverletzte						Verunglückte insgesamt						Art der Verkehrsbeteiligung Ortslage
August		Zu- bzw. Abnahme (-)	Januar - August		Zu- bzw. Abnahme (-)	August		Zu- bzw. Abnahme (-)	Januar - August		Zu- bzw. Abnahme (-)	
2019	2018		2019	2018		2019	2018		2019	2018		
Anzahl		%	Anzahl		%	Anzahl		%	Anzahl		%	
												Fahrer und Mitfahrer von
1 342	1 443	-7,0	9 014	9 410	-4,2	1 663	1 818	-8,5	11 239	11 751	-4,4	Fahrrädern
1 140	1 222	-6,7	7 930	8 289	-4,3	1 364	1 470	-7,2	9 598	10 027	-4,3	innerorts
202	221	-8,6	1 084	1 121	-3,3	299	348	-14,1	1 641	1 724	-4,8	außerorts
												und zwar
155	138	12,3	862	672	28,3	230	208	10,6	1 254	989	26,8	Pedelecs
116	100	16,0	688	519	32,6	161	143	12,6	949	726	30,7	innerorts
39	38	2,6	174	153	13,7	69	65	6,2	305	263	16,0	außerorts
87	90	-3,3	981	1 049	-6,5	98	111	-11,7	1 119	1 215	-7,9	unter 15 Jahren
71	77	-7,8	908	969	-6,3	80	90	-11,1	1 025	1 110	-7,7	innerorts
16	13	23,1	73	80	-8,8	18	21	-14,3	94	105	-10,5	außerorts
13	18	-27,8	142	135	5,2	18	20	-10,0	173	155	11,6	anderen Fahrzeugen
13	15	-13,3	130	113	15,0	16	17	-5,9	153	128	19,5	innerorts
-	3	X	12	22	-45,5	2	3	X	20	27	-25,9	außerorts
153	193	-20,7	1 836	1 919	-4,3	201	245	-18,0	2 429	2 482	-2,1	Fußgänger
140	179	-21,8	1 734	1 837	-5,6	182	226	-19,5	2 268	2 337	-3,0	innerorts
13	14	-7,1	102	82	24,4	19	19	-	161	145	11,0	außerorts
												und zwar
4	9	X	80	94	-14,9	6	10	X	95	106	-10,4	Fußgänger mit Sport- oder Spielgeräten
3	9	X	79	92	-14,1	5	10	X	93	104	-10,6	innerorts
1	-	X	1	2	X	1	-	X	2	2	-	außerorts
15	26	-42,3	370	374	-1,1	17	34	-50,0	472	480	-1,7	unter 15 Jahren
13	26	-50,0	357	367	-2,7	14	34	-58,8	455	466	-2,4	innerorts
2	-	X	13	7	X	3	-	X	17	14	21,4	außerorts
35	37	-5,4	367	398	-7,8	63	61	3,3	622	606	2,6	65 Jahre und mehr
35	35	-	355	379	-6,3	62	58	6,9	593	576	3,0	innerorts
-	2	X	12	19	-36,8	1	3	X	29	30	-3,3	außerorts
9	10	X	59	87	-32,2	9	12	X	68	102	-33,3	Andere Personen
9	10	X	56	79	-29,1	9	12	X	60	91	-34,1	innerorts
-	-	-	3	8	X	-	-	-	8	11	X	außerorts
4 493	5 114	-12,1	37 021	39 384	-6,0	5 505	6 333	-13,1	44 795	47 916	-6,5	Insgesamt
2 566	2 977	-13,8	21 999	23 359	-5,8	2 984	3 469	-14,0	25 532	27 081	-5,7	innerorts
1 927	2 137	-9,8	15 022	16 025	-6,3	2 521	2 864	-12,0	19 263	20 835	-7,5	außerorts
												darunter
232	299	-22,4	2 451	2 687	-8,8	264	344	-23,3	2 800	3 106	-9,9	unter 15 Jahren
132	173	-23,7	1 813	1 893	-4,2	146	197	-25,9	2 059	2 155	-4,5	innerorts
100	126	-20,6	638	794	-19,6	118	147	-19,7	741	951	-22,1	außerorts
670	689	-2,8	4 570	4 702	-2,8	918	945	-2,9	6 355	6 509	-2,4	65 Jahre und mehr
443	490	-9,6	3 123	3 226	-3,2	574	631	-9,0	4 174	4 234	-1,4	innerorts
227	199	14,1	1 447	1 476	-2,0	344	314	9,6	2 181	2 275	-4,1	außerorts

6. An Straßenverkehrsunfällen beteiligte Fahrzeugführer und Fußgänger in Bayern

Art der Verkehrsbeteiligung Ortslage	Unfälle mit											
	Personen- schaden	schwerw. Sach- schaden ¹⁾	Personen- schaden	schwerw. Sach- schaden ¹⁾	Per- sonen- schaden	schwerw. Sach- schaden	Personen- schaden	schwerw. Sach- schaden ¹⁾	Personen- schaden	schwerw. Sach- schaden ¹⁾	Per- sonen- schaden	schwerw. Sach- schaden
	August 2019		August 2018		Zu- bzw. Abnahme (-)		Januar - August 2019		Januar - August 2018		Zu- bzw. Abnahme (-)	
	Anzahl				%		Anzahl				%	
Fahrer von												
Kraftträdern mit Ver- sicherungskennzeichen	195	3	293	-	-33,4	X	1 427	26	1 630	19	-12,5	36,8
innerorts	163	3	226	-	-27,9	X	1 175	24	1 319	19	-10,9	26,3
außerorts	32	-	67	-	-52,2	-	252	2	311	-	-19,0	X
davon												
Mofas, Kleinkraftträdern	190	-	288	-	-34,0	-	1 386	20	1 573	15	-11,9	33,3
innerorts	160	-	222	-	-27,9	-	1 144	19	1 277	15	-10,4	26,7
außerorts	30	-	66	-	-54,5	-	242	1	296	-	-18,2	X
S-Pedelecs	4	1	2	-	X	X	17	1	24	-	-29,2	X
innerorts	3	1	2	-	X	X	14	1	21	-	-33,3	X
außerorts	1	-	-	-	X	-	3	-	3	-	-	-
drei- und leichten vierradrigen Kfz	1	2	3	-	X	X	24	5	33	4	-27,3	X
innerorts	-	2	2	-	X	X	17	4	21	4	-19,0	-
außerorts	1	-	1	-	-	-	7	1	12	-	X	X
Kraftträdern mit amtlichem Kennzeichen	716	9	814	14	-12,0	X	4 061	70	4 541	83	-10,6	-15,7
innerorts	298	4	355	6	-16,1	X	1 945	42	2 203	41	-11,7	2,4
außerorts	418	5	459	8	-8,9	X	2 116	28	2 338	42	-9,5	-33,3
davon												
zweiradrigen Kraft- fahrzeugen	701	9	806	14	-13,0	X	3 988	69	4 478	81	-10,9	-14,8
innerorts	292	4	351	6	-16,8	X	1 902	42	2 167	40	-12,2	5,0
außerorts	409	5	455	8	-10,1	X	2 086	27	2 311	41	-9,7	-34,1
drei- und schweren vierradrigen Kfz	15	-	8	-	X	-	73	1	63	2	15,9	X
innerorts	6	-	4	-	X	-	43	-	36	1	19,4	X
außerorts	9	-	4	-	X	-	30	1	27	1	11,1	-
Personenkraftwagen	3 969	848	4 677	841	-15,1	0,8	37 824	8 831	40 587	8 975	-6,8	-1,6
innerorts	2 047	412	2 510	425	-18,4	-3,1	20 999	4 519	22 644	4 660	-7,3	-3,0
außerorts	1 922	436	2 167	416	-11,3	4,8	16 825	4 312	17 943	4 315	-6,2	-0,1
darunter												
18 bis u. 25 Jahre	649	153	766	156	-15,3	-1,9	6 600	1 673	7 089	1 777	-6,9	-5,9
innerorts	306	75	368	80	-16,8	-6,3	3 217	828	3 482	869	-7,6	-4,7
außerorts	343	78	398	76	-13,8	2,6	3 383	845	3 607	908	-6,2	-6,9
Wohnmobilen	8	8	16	3	X	X	79	26	81	19	-2,5	36,8
innerorts	-	1	6	2	X	X	14	7	29	5	-51,7	X
außerorts	8	7	10	1	X	X	65	19	52	14	25,0	35,7
Bussen	53	5	66	4	-19,7	X	567	60	572	55	-0,9	9,1
innerorts	47	2	53	3	-11,3	X	470	37	474	40	-0,8	-7,5
außerorts	6	3	13	1	X	X	97	23	98	15	-1,0	53,3
Güterkraftfahrzeugen	326	70	409	86	-20,3	-18,6	3 045	829	3 313	949	-8,1	-12,6
innerorts	122	19	179	27	-31,8	-29,6	1 108	262	1 278	298	-13,3	-12,1
außerorts	204	51	230	59	-11,3	-13,6	1 937	567	2 035	651	-4,8	-12,9
darunter												
Liefer- und Lastkraftwagen mit zul. Gesamtgewicht bis einschl. 3 500 kg ²⁾	122	15	162	36	-24,7	-58,3	1 087	247	1 218	338	-10,8	-26,9
innerorts	56	6	87	15	-35,6	X	515	112	599	153	-14,0	-26,8
außerorts	66	9	75	21	-12,0	X	572	135	619	185	-7,6	-27,0
Liefer- und Lastkraftwagen mit zul. Gesamtgewicht über 3 500 kg ²⁾	102	23	125	23	-18,4	-	942	290	1 022	272	-7,8	6,6
innerorts	45	9	64	5	-29,7	X	377	104	444	82	-15,1	26,8
außerorts	57	14	61	18	-6,6	-22,2	565	186	578	190	-2,2	-2,1
Sattelzugmaschinen	92	29	110	25	-16,4	16,0	913	260	971	301	-6,0	-13,6
innerorts	14	3	21	6	-33,3	X	160	30	192	49	-16,7	-38,8
außerorts	78	26	89	19	-12,4	36,8	753	230	779	252	-3,3	-8,7
Landwirtschaftlichen												
Zugmaschinen	60	7	52	11	15,4	X	320	55	344	60	-7,0	-8,3
innerorts	22	2	17	6	29,4	X	124	22	109	33	13,8	-33,3
außerorts	38	5	35	5	8,6	-	196	33	235	27	-16,6	22,2
übrigen Kraftfahrzeugen	42	3	21	3	X	-	237	22	211	25	12,3	-12,0
innerorts	31	3	13	2	X	X	154	15	122	9	26,2	X
außerorts	11	-	8	1	X	X	83	7	89	16	-6,7	X
Kraftfahrzeugen zusammen	5 369	953	6 348	962	-15,4	-0,9	47 560	9 919	51 279	10 185	-7,3	-2,6
innerorts	2 730	446	3 359	471	-18,7	-5,3	25 989	4 928	28 178	5 105	-7,8	-3,5
außerorts	2 639	507	2 989	491	-11,7	3,3	21 571	4 991	23 101	5 080	-6,6	-1,8
darunter flüchtig												
innerorts	178	59	225	59	-20,9	-	1 690	585	1 886	645	-10,4	-9,3
außerorts	109	31	134	23	-18,7	34,8	1 118	275	1 264	286	-11,6	-3,8
außerorts	69	28	91	36	-24,2	-22,2	572	310	622	359	-8,0	-13,6

¹⁾ Schwerwiegender Unfall mit Sachschaden (im engeren Sinne). - ²⁾ Ohne Lastkraftwagen mit Tankauflage.

Noch: 6. An Straßenverkehrsunfällen beteiligte Fahrzeugführer und Fußgänger in Bayern

Art der Verkehrsbeteiligung Ortslage	Unfälle mit											
	Personen- schaden	schwerw. Sach- schaden ¹⁾	Personen- schaden	schwerw. Sach- schaden ¹⁾	Per- sonen- schaden	schwerw. Sach- schaden	Personen- schaden	schwerw. Sach- schaden ¹⁾	Personen- schaden	schwerw. Sach- schaden ¹⁾	Per- sonen- schaden	schwerw. Sach- schaden
	August 2019		August 2018		Zu- bzw. Abnahme (-)		Januar - August 2019		Januar - August 2018		Zu- bzw. Abnahme (-)	
	Anzahl				%		Anzahl				%	
Fahrer von												
Fahrrädern	1 808	1	1 986	1	-9,0	-	12 163	7	12 747	8	-4,6	X
innerorts	1 484	1	1 612	1	-7,9	-	10 398	6	10 889	8	-4,5	X
außerorts	324	-	374	-	-13,4	-	1 765	1	1 858	-	-5,0	X
und zwar												
Pedelecs	250	-	215	-	16,3	-	1 313	-	1 023	-	28,3	-
innerorts	173	-	147	-	17,7	-	989	-	749	-	32,0	-
außerorts	77	-	68	-	13,2	-	324	-	274	-	18,2	-
unter 15 Jahren	110	-	116	-	-5,2	-	1 222	2	1 299	-	-5,9	X
innerorts	92	-	93	-	-1,1	-	1 114	2	1 177	-	-5,4	X
außerorts	18	-	23	-	-21,7	-	108	-	122	-	-11,5	-
anderen Fahrzeugen	48	16	56	17	-14,3	-5,9	394	132	397	128	-0,8	3,1
innerorts	40	9	45	8	-11,1	X	308	72	306	68	0,7	5,9
außerorts	8	7	11	9	X	X	86	60	91	60	-5,5	-
Fußgänger	225	3	286	3	-21,3	-	2 702	13	2 778	6	-2,7	X
innerorts	204	3	260	2	-21,5	X	2 522	11	2 600	4	-3,0	X
außerorts	21	-	26	1	-19,2	X	180	2	178	2	1,1	-
und zwar												
Fußgänger mit Sport- oder Spielgeräten	7	-	13	-	X	-	109	-	120	-	-9,2	-
innerorts	6	-	12	-	X	-	106	-	117	-	-9,4	-
außerorts	1	-	1	-	-	-	3	-	3	-	-	-
unter 15 Jahren	19	-	38	-	-50,0	-	501	-	524	-	-4,4	-
innerorts	16	-	38	-	-57,9	-	483	-	508	-	-4,9	-
außerorts	3	-	-	-	X	-	18	-	16	-	12,5	-
65 Jahre und mehr	63	-	62	-	1,6	-	646	-	629	-	2,7	-
innerorts	62	-	59	-	5,1	-	612	-	596	-	2,7	-
außerorts	1	-	3	-	X	-	34	-	33	-	3,0	-
Andere Personen	29	-	45	-	-35,6	-	213	10	281	7	-24,2	X
innerorts	24	-	37	-	-35,1	-	171	3	225	4	-24,0	X
außerorts	5	-	8	-	X	-	42	7	56	3	-25,0	X
Insgesamt	7 479	973	8 721	983	-14,2	-1,0	63 032	10 081	67 482	10 334	-6,6	-2,4
innerorts	4 482	459	5 313	482	-15,6	-4,8	39 388	5 020	42 198	5 189	-6,7	-3,3
außerorts	2 997	514	3 408	501	-12,1	2,6	23 644	5 061	25 284	5 145	-6,5	-1,6
darunter:												
unter 15 Jahren	137	-	163	-	-16,0	-	1 763	4	1 865	2	-5,5	X
innerorts	115	-	140	-	-17,9	-	1 632	3	1 727	-	-5,5	X
außerorts	22	-	23	-	-4,3	-	131	1	138	2	-5,1	X
65 Jahre und mehr	1 227	141	1 342	136	-8,6	3,7	8 909	1 270	9 245	1 232	-3,6	3,1
innerorts	798	83	910	72	-12,3	15,3	6 212	734	6 359	720	-2,3	1,9
außerorts	429	58	432	64	-0,7	-9,4	2 697	536	2 886	512	-6,5	4,7

¹⁾ Schwerwiegender Unfall mit Sachschaden (im engeren Sinne).

7. Straßenverkehrsunfälle und Verunglückte in Bayern im August 2019 nach Tagen

Tagesdatum Ortslage	Unfälle mit Personen- schaden	davon mit			Verunglückte			Unfälle mit schwer- wiegendem Sachschaden ¹⁾	Unfälle mit Personen- und schwer- wiegendem Sachschaden ¹⁾
		Getöteten	Schwer- verletzten	Leicht- verletzten	Getötete	Schwer- verletzte	Leicht- verletzte		
Innerorts									
1. Donnerstag	94	1	11	82	1	11	99	12	106
2. Freitag	95	2	8	85	2	8	104	13	108
3. Samstag	76	-	12	64	-	12	88	12	88
4. Sonntag	100	-	22	78	-	24	96	2	102
5. Montag	95	-	13	82	-	13	91	7	102
6. Dienstag	95	-	11	84	-	11	94	7	102
7. Mittwoch	90	-	13	77	-	13	93	13	103
8. Donnerstag	124	2	21	101	2	21	122	8	132
9. Freitag	125	-	17	108	-	17	124	12	137
10. Samstag	72	1	12	59	1	12	65	6	78
11. Sonntag	106	-	31	75	-	34	89	9	115
12. Montag	66	-	9	57	-	9	69	13	79
13. Dienstag	66	-	6	60	-	6	72	3	69
14. Mittwoch	85	-	12	73	-	13	89	5	90
15. Donnerstag	52	-	6	46	-	6	51	4	56
16. Freitag	80	1	11	68	1	11	74	6	86
17. Samstag	65	1	11	53	1	12	69	12	77
18. Sonntag	87	-	19	68	-	20	85	6	93
19. Montag	71	1	6	64	1	6	72	3	74
20. Dienstag	65	-	10	55	-	10	63	12	77
21. Mittwoch	56	-	7	49	-	7	62	4	60
22. Donnerstag	86	-	12	74	-	12	84	5	91
23. Freitag	66	-	8	58	-	8	68	8	74
24. Samstag	64	1	14	49	1	14	56	6	70
25. Sonntag	56	1	11	44	1	11	46	4	60
26. Montag	75	-	6	69	-	6	81	9	84
27. Dienstag	106	-	26	80	-	29	98	10	116
28. Mittwoch	102	-	16	86	-	16	98	4	106
29. Donnerstag	82	1	12	69	1	12	82	7	89
30. Freitag	81	-	6	75	-	6	88	6	87
31. Samstag	93	-	14	79	-	16	94	6	99
Zusammen	2 576	12	393	2 171	12	406	2 566	234	2 810
Außerorts, einschließlich Autobahn									
1. Donnerstag	53	1	13	39	1	16	64	10	63
2. Freitag	63	4	14	45	4	19	67	5	68
3. Samstag	64	2	14	48	2	19	79	16	80
4. Sonntag	72	1	20	51	1	27	81	8	80
5. Montag	58	5	11	42	5	12	67	8	66
6. Dienstag	52	3	12	37	4	15	57	20	72
7. Mittwoch	59	1	10	48	1	11	62	30	89
8. Donnerstag	59	-	18	41	-	19	56	11	70
9. Freitag	90	2	25	63	2	28	100	7	97
10. Samstag	44	-	12	32	-	12	58	12	56
11. Sonntag	87	-	27	60	-	30	89	7	94
12. Montag	53	1	17	35	1	23	59	8	61
13. Dienstag	43	3	11	29	3	14	53	3	46
14. Mittwoch	43	3	10	30	3	13	52	5	48
15. Donnerstag	47	2	15	30	2	26	54	16	63
16. Freitag	60	1	17	42	1	23	60	7	67
17. Samstag	43	-	8	35	-	11	44	3	46
18. Sonntag	88	1	25	62	1	27	97	5	93
19. Montag	42	-	12	30	-	13	42	11	53
20. Dienstag	42	2	7	33	2	8	51	15	57
21. Mittwoch	41	-	13	28	-	16	43	10	51
22. Donnerstag	46	2	14	30	2	16	50	6	52
23. Freitag	60	-	16	44	-	17	72	6	66
24. Samstag	59	3	13	43	3	21	67	7	66
25. Sonntag	61	1	19	41	1	23	81	11	72
26. Montag	49	-	16	33	-	18	46	12	61
27. Dienstag	46	1	13	32	1	15	50	8	54
28. Mittwoch	44	1	9	34	1	11	49	9	53
29. Donnerstag	43	-	9	34	-	10	51	13	56
30. Freitag	56	1	19	36	1	19	57	11	67
31. Samstag	64	-	20	44	-	20	69	7	71
Zusammen	1 731	41	459	1 231	42	552	1 927	307	2 038

¹⁾ Schwerwiegender Unfall mit Sachschaden (im engeren Sinne).

Noch: 7. Straßenverkehrsunfälle und Verunglückte in Bayern im August 2019 nach Tagen

Tagesdatum Ortslage	Unfälle mit Personen- schaden	davon mit			Verunglückte			Unfälle mit schwer- wiegendem Sachschaden ¹⁾	Unfälle mit Personen- und schwer- wiegendem Sachschaden ¹⁾
		Getöteten	Schwer- verletzten	Leicht- verletzten	Getötete	Schwer- verletzte	Leicht- verletzte		
Innerorts und außerorts zusammen									
1. Donnerstag	147	2	24	121	2	27	163	22	169
2. Freitag	158	6	22	130	6	27	171	18	176
3. Samstag	140	2	26	112	2	31	167	28	168
4. Sonntag	172	1	42	129	1	51	177	10	182
5. Montag	153	5	24	124	5	25	158	15	168
6. Dienstag	147	3	23	121	4	26	151	27	174
7. Mittwoch	149	1	23	125	1	24	155	43	192
8. Donnerstag	183	2	39	142	2	40	178	19	202
9. Freitag	215	2	42	171	2	45	224	19	234
10. Samstag	116	1	24	91	1	24	123	18	134
11. Sonntag	193	-	58	135	-	64	178	16	209
12. Montag	119	1	26	92	1	32	128	21	140
13. Dienstag	109	3	17	89	3	20	125	6	115
14. Mittwoch	128	3	22	103	3	26	141	10	138
15. Donnerstag	99	2	21	76	2	32	105	20	119
16. Freitag	140	2	28	110	2	34	134	13	153
17. Samstag	108	1	19	88	1	23	113	15	123
18. Sonntag	175	1	44	130	1	47	182	11	186
19. Montag	113	1	18	94	1	19	114	14	127
20. Dienstag	107	2	17	88	2	18	114	27	134
21. Mittwoch	97	-	20	77	-	23	105	14	111
22. Donnerstag	132	2	26	104	2	28	134	11	143
23. Freitag	126	-	24	102	-	25	140	14	140
24. Samstag	123	4	27	92	4	35	123	13	136
25. Sonntag	117	2	30	85	2	34	127	15	132
26. Montag	124	-	22	102	-	24	127	21	145
27. Dienstag	152	1	39	112	1	44	148	18	170
28. Mittwoch	146	1	25	120	1	27	147	13	159
29. Donnerstag	125	1	21	103	1	22	133	20	145
30. Freitag	137	1	25	111	1	25	145	17	154
31. Samstag	157	-	34	123	-	36	163	13	170
Insgesamt	4 307	53	852	3 402	54	958	4 493	541	4 848
darunter auf Autobahnen									
1. Donnerstag	12	-	2	10	-	2	16	2	14
2. Freitag	12	-	1	11	-	1	14	3	15
3. Samstag	13	-	3	10	-	5	18	11	24
4. Sonntag	9	-	2	7	-	3	15	3	12
5. Montag	14	1	4	9	1	4	14	5	19
6. Dienstag	7	1	2	4	1	3	7	10	17
7. Mittwoch	22	1	2	19	1	2	24	21	43
8. Donnerstag	13	-	2	11	-	2	19	1	14
9. Freitag	20	-	4	16	-	4	31	3	23
10. Samstag	14	-	1	13	-	1	28	5	19
11. Sonntag	13	-	2	11	-	5	24	5	18
12. Montag	10	-	2	8	-	3	16	3	13
13. Dienstag	5	-	2	3	-	2	8	2	7
14. Mittwoch	8	-	-	8	-	-	13	2	10
15. Donnerstag	13	1	3	9	1	6	17	5	18
16. Freitag	9	-	2	7	-	2	10	4	13
17. Samstag	8	-	-	8	-	-	9	1	9
18. Sonntag	10	-	2	8	-	2	19	2	12
19. Montag	10	-	4	6	-	4	10	6	16
20. Dienstag	12	2	2	8	2	2	11	10	22
21. Mittwoch	1	-	-	1	-	-	1	4	5
22. Donnerstag	9	1	1	7	1	2	7	3	12
23. Freitag	11	-	1	10	-	1	17	1	12
24. Samstag	7	1	2	4	1	5	11	5	12
25. Sonntag	13	-	4	9	-	5	24	7	20
26. Montag	10	-	-	10	-	-	13	8	18
27. Dienstag	5	-	1	4	-	2	6	5	10
28. Mittwoch	10	-	1	9	-	1	10	3	13
29. Donnerstag	10	-	-	10	-	-	18	8	18
30. Freitag	10	-	3	7	-	3	11	3	13
31. Samstag	12	-	3	9	-	3	17	3	15
Zusammen	332	8	58	266	8	75	458	154	486

¹⁾ Schwerwiegender Unfall mit Sachschaden (im engeren Sinne).

8. Getötete und Verletzte im Straßenverkehr in

Im Alter von ... bis unter ... Jahren Geschlecht	Getötete						Schwerverletzte					
	August		Zu- bzw. Abnah- me (-)	Januar - August		Zu- bzw. Abnah- me (-)	August		Zu- bzw. Abnah- me (-)	Januar - August		Zu- bzw. Abnah- me (-)
	2019	2018		2019	2018		2019	2018		2019	2018	
	Anzahl		%	Anzahl		%	Anzahl		%	Anzahl		%
unter 15	2	4	X	10	17	-41,2	30	41	-26,8	339	402	-15,7
männlich	1	4	X	6	9	X	19	21	-9,5	211	243	-13,2
weiblich	1	-	X	4	8	X	11	20	-45,0	128	159	-19,5
15 - 18	-	1	X	3	10	X	47	62	-24,2	365	460	-20,7
männlich	-	1	X	2	6	X	31	38	-18,4	242	315	-23,2
weiblich	-	-	-	1	4	X	16	24	-33,3	123	145	-15,2
18 - 21	5	4	X	24	24	-	69	76	-9,2	505	581	-13,1
männlich	4	3	X	20	19	5,3	44	49	-10,2	314	376	-16,5
weiblich	1	1	-	4	5	X	25	27	-7,4	191	205	-6,8
21 - 25	6	4	X	30	23	30,4	67	58	15,5	478	520	-8,1
männlich	6	3	X	25	18	38,9	50	43	16,3	312	340	-8,2
weiblich	-	1	X	5	5	-	17	15	13,3	166	180	-7,8
25 - 30	1	5	X	24	27	-11,1	51	78	-34,6	506	542	-6,6
männlich	1	4	X	21	22	-4,5	35	50	-30,0	335	356	-5,9
weiblich	-	1	X	3	5	X	16	28	-42,9	171	186	-8,1
30 - 35	1	6	X	18	33	-45,5	52	76	-31,6	439	440	-0,2
männlich	-	6	X	13	26	-50,0	36	55	-34,5	302	292	3,4
weiblich	1	-	X	5	7	X	16	21	-23,8	137	148	-7,4
35 - 40	4	-	X	14	16	-12,5	50	67	-25,4	379	437	-13,3
männlich	4	-	X	12	12	-	31	48	-35,4	254	290	-12,4
weiblich	-	-	-	2	4	X	19	19	-	125	147	-15,0
40 - 45	-	2	X	15	16	-6,3	39	52	-25,0	393	455	-13,6
männlich	-	2	X	13	13	-	24	34	-29,4	252	304	-17,1
weiblich	-	-	-	2	3	X	15	18	-16,7	141	151	-6,6
45 - 50	2	4	X	22	25	-12,0	65	74	-12,2	475	541	-12,2
männlich	2	4	X	21	22	-4,5	41	51	-19,6	325	373	-12,9
weiblich	-	-	-	1	3	X	24	23	4,3	150	168	-10,7
50 - 55	5	6	X	27	35	-22,9	81	114	-28,9	626	769	-18,6
männlich	5	5	-	23	26	-11,5	54	77	-29,9	413	514	-19,6
weiblich	-	1	X	4	9	X	27	37	-27,0	213	255	-16,5
55 - 60	7	2	X	27	28	-3,6	104	121	-14,0	718	728	-1,4
männlich	5	2	X	16	26	-38,5	60	74	-18,9	459	473	-3,0
weiblich	2	-	X	11	2	X	44	47	-6,4	259	255	1,6
60 - 65	3	5	X	23	30	-23,3	73	101	-27,7	529	566	-6,5
männlich	3	4	X	17	24	-29,2	42	56	-25,0	327	337	-3,0
weiblich	-	1	X	6	6	-	31	45	-31,1	202	229	-11,8
65 - 70	6	2	X	25	16	56,3	59	64	-7,8	450	427	5,4
männlich	5	1	X	20	10	X	35	39	-10,3	269	257	4,7
weiblich	1	1	-	5	6	X	24	25	-4,0	181	170	6,5
70 - 75	1	6	X	20	29	-31,0	48	46	4,3	323	336	-3,9
männlich	-	4	X	13	20	-35,0	31	25	24,0	182	185	-1,6
weiblich	1	2	X	7	9	X	17	21	-19,0	141	151	-6,6
75 und mehr	11	10	10,0	77	81	-4,9	123	128	-3,9	890	918	-3,1
männlich	8	6	X	51	56	-8,9	70	71	-1,4	459	486	-5,6
weiblich	3	4	X	26	25	4,0	53	57	-7,0	431	432	-0,2
Zusammen	54	61	-11,5	359	410	-12,4	958	1 158	-17,3	7 415	8 122	-8,7
männlich	44	49	-10,2	273	309	-11,7	603	731	-17,5	4 656	5 141	-9,4
weiblich	10	12	-16,7	86	101	-14,9	355	427	-16,9	2 759	2 981	-7,4
Ohne Angabe	-	-	-	-	-	-	-	-	-	-	-	-
Insgesamt	54	61	-11,5	359	410	-12,4	958	1 158	-17,3	7 415	8 122	-8,7

Bayern nach Altersgruppen und Geschlecht

Leichtverletzte						Verunglückte insgesamt						Im Alter von ... bis unter ... Jahren Geschlecht
August		Zu- bzw. Abnah- me (-)	Januar - August		Zu- bzw. Abnah- me (-)	August		Zu- bzw. Abnah- me (-)	Januar - August		Zu- bzw. Abnah- me (-)	
2019	2018		2019	2018		2019	2018		2019	2018		
Anzahl	%		Anzahl	%		Anzahl	%		Anzahl	%		
232	299	-22,4	2 451	2 687	-8,8	264	344	-23,3	2 800	3 106	-9,9 unter 15
121	164	-26,2	1 410	1 524	-7,5	141	189	-25,4	1 627	1 776	-8,4 männlich
111	135	-17,8	1 041	1 163	-10,5	123	155	-20,6	1 173	1 330	-11,8 weiblich
211	271	-22,1	1 826	1 994	-8,4	258	334	-22,8	2 194	2 464	-11,0 15 - 18
142	168	-15,5	1 128	1 219	-7,5	173	207	-16,4	1 372	1 540	-10,9 männlich
69	103	-33,0	698	775	-9,9	85	127	-33,1	822	924	-11,0 weiblich
311	355	-12,4	3 028	3 221	-6,0	385	435	-11,5	3 557	3 826	-7,0 18 - 21
169	202	-16,3	1 598	1 694	-5,7	217	254	-14,6	1 932	2 089	-7,5 männlich
142	153	-7,2	1 430	1 527	-6,4	168	181	-7,2	1 625	1 737	-6,4 weiblich
363	439	-17,3	3 198	3 475	-8,0	436	501	-13,0	3 706	4 018	-7,8 21 - 25
211	248	-14,9	1 714	1 815	-5,6	267	294	-9,2	2 051	2 173	-5,6 männlich
152	191	-20,4	1 484	1 660	-10,6	169	207	-18,4	1 655	1 845	-10,3 weiblich
415	525	-21,0	3 576	3 843	-6,9	467	608	-23,2	4 106	4 412	-6,9 25 - 30
243	285	-14,7	1 942	2 035	-4,6	279	339	-17,7	2 298	2 413	-4,8 männlich
172	240	-28,3	1 634	1 808	-9,6	188	269	-30,1	1 808	1 999	-9,6 weiblich
372	402	-7,5	3 040	3 176	-4,3	425	484	-12,2	3 497	3 649	-4,2 30 - 35
220	237	-7,2	1 666	1 734	-3,9	256	298	-14,1	1 981	2 052	-3,5 männlich
152	165	-7,9	1 374	1 442	-4,7	169	186	-9,1	1 516	1 597	-5,1 weiblich
317	359	-11,7	2 600	2 758	-5,7	371	426	-12,9	2 993	3 211	-6,8 35 - 40
187	185	1,1	1 473	1 491	-1,2	222	233	-4,7	1 739	1 793	-3,0 männlich
130	174	-25,3	1 127	1 267	-11,0	149	193	-22,8	1 254	1 418	-11,6 weiblich
276	305	-9,5	2 328	2 589	-10,1	315	359	-12,3	2 736	3 060	-10,6 40 - 45
154	176	-12,5	1 289	1 423	-9,4	178	212	-16,0	1 554	1 740	-10,7 männlich
122	129	-5,4	1 039	1 166	-10,9	137	147	-6,8	1 182	1 320	-10,5 weiblich
296	345	-14,2	2 533	2 842	-10,9	363	423	-14,2	3 030	3 408	-11,1 45 - 50
162	206	-21,4	1 409	1 573	-10,4	205	261	-21,5	1 755	1 968	-10,8 männlich
134	139	-3,6	1 124	1 269	-11,4	158	162	-2,5	1 275	1 440	-11,5 weiblich
412	463	-11,0	3 027	3 328	-9,0	498	583	-14,6	3 680	4 132	-10,9 50 - 55
246	261	-5,7	1 668	1 873	-10,9	305	343	-11,1	2 104	2 413	-12,8 männlich
166	202	-17,8	1 359	1 455	-6,6	193	240	-19,6	1 576	1 719	-8,3 weiblich
360	403	-10,7	2 806	2 834	-1,0	471	526	-10,5	3 551	3 590	-1,1 55 - 60
189	223	-15,2	1 554	1 571	-1,1	254	299	-15,1	2 029	2 070	-2,0 männlich
171	180	-5,0	1 252	1 263	-0,9	217	227	-4,4	1 522	1 520	0,1 weiblich
254	255	-0,4	2 005	1 901	5,5	330	361	-8,6	2 557	2 497	2,4 60 - 65
165	139	18,7	1 144	1 055	8,4	210	199	5,5	1 488	1 416	5,1 männlich
89	116	-23,3	861	846	1,8	120	162	-25,9	1 069	1 081	-1,1 weiblich
217	235	-7,7	1 343	1 459	-8,0	282	301	-6,3	1 818	1 902	-4,4 65 - 70
123	134	-8,2	717	803	-10,7	163	174	-6,3	1 006	1 070	-6,0 männlich
94	101	-6,9	626	656	-4,6	119	127	-6,3	812	832	-2,4 weiblich
143	158	-9,5	1 063	1 053	0,9	192	210	-8,6	1 406	1 418	-0,8 70 - 75
78	91	-14,3	585	562	4,1	109	120	-9,2	780	767	1,7 männlich
65	67	-3,0	478	491	-2,6	83	90	-7,8	626	651	-3,8 weiblich
310	296	4,7	2 164	2 190	-1,2	444	434	2,3	3 131	3 189	-1,8 75 und mehr
173	171	1,2	1 199	1 152	4,1	251	248	1,2	1 709	1 694	0,9 männlich
137	125	9,6	965	1 038	-7,0	193	186	3,8	1 422	1 495	-4,9 weiblich
4 489	5 110	-12,2	36 988	39 350	-6,0	5 501	6 329	-13,1	44 762	47 882	-6,5 Zusammen
2 583	2 890	-10,6	20 496	21 524	-4,8	3 230	3 670	-12,0	25 425	26 974	-5,7 männlich
1 906	2 220	-14,1	16 492	17 826	-7,5	2 271	2 659	-14,6	19 337	20 908	-7,5 weiblich
4	4	-	33	34	-2,9	4	4	-	33	34	-2,9 Ohne Angabe
4 493	5 114	-12,1	37 021	39 384	-6,0	5 505	6 333	-13,1	44 795	47 916	-6,5	Insgesamt

9. Straßenverkehrsunfälle und Verunglückte in Bayern nach Unfalltypen

Unfalltyp —— Ortslage	2019				2018				Zu- bzw. Abnahme (-)			
	Unfälle mit Personen- schaden	Verunglückte			Unfälle mit Personen- schaden	Verunglückte			Unfälle mit Personen- schaden	Getötete	Schwer- verletzte	Leicht- verletzte
		Getötete	Schwer- verletzte	Leicht- verletzte		Getötete	Schwer- verletzte	Leicht- verletzte				
Anzahl								%				

August

Fahrunfall	1 280	15	363	1 091	1 280	20	379	1 050	-	-25,0	-4,2	3,9
innerorts	647	4	137	537	629	5	121	532	2,9	X	13,2	0,9
außerorts	633	11	226	554	651	15	258	518	-2,8	-26,7	-12,4	6,9
Abbiege-Unfall	412	2	93	472	455	4	97	506	-9,5	X	-4,1	-6,7
innerorts	287	-	39	309	337	-	49	362	-14,8	-	-20,4	-14,6
außerorts	125	2	54	163	118	4	48	144	5,9	X	12,5	13,2
Einbiegen/Kreuzenunfall	787	5	136	915	952	8	191	1 061	-17,3	X	-28,8	-13,8
innerorts	545	2	77	600	669	3	90	718	-18,5	X	-14,4	-16,4
außerorts	242	3	59	315	283	5	101	343	-14,5	X	-41,6	-8,2
Überschreitenunfall	85	4	25	74	123	2	29	112	-30,9	X	-13,8	-33,9
innerorts	76	2	21	70	111	2	23	102	-31,5	-	-8,7	-31,4
außerorts	9	2	4	4	12	-	6	10	X	X	X	X
Unfall durch ruhenden												
Verkehr	81	-	6	86	100	1	8	106	-19,0	X	X	-18,9
innerorts	74	-	4	78	98	1	8	102	-24,5	X	X	-23,5
außerorts	7	-	2	8	2	-	-	4	X	-	X	X
Unfall im Längsverkehr	986	20	204	1 268	1 181	18	257	1 560	-16,5	11,1	-20,6	-18,7
innerorts	442	1	49	518	545	3	66	654	-18,9	X	-25,8	-20,8
außerorts	544	19	155	750	636	15	191	906	-14,5	26,7	-18,8	-17,2
Sonstiger Unfall	676	8	131	587	815	8	197	719	-17,1	-	-33,5	-18,4
innerorts	505	3	79	454	564	3	118	507	-10,5	-	-33,1	-10,5
außerorts	171	5	52	133	251	5	79	212	-31,9	-	-34,2	-37,3
Insgesamt	4 307	54	958	4 493	4 906	61	1 158	5 114	-12,2	-11,5	-17,3	-12,1
innerorts	2 576	12	406	2 566	2 953	17	475	2 977	-12,8	-29,4	-14,5	-13,8
außerorts	1 731	42	552	1 927	1 953	44	683	2 137	-11,4	-4,5	-19,2	-9,8

Januar - August

Fahrunfall	8 119	111	2 301	7 176	8 257	144	2 507	7 150	-1,7	-22,9	-8,2	0,4
innerorts	3 931	22	866	3 446	3 801	22	868	3 237	3,4	-	-0,2	6,5
außerorts	4 188	89	1 435	3 730	4 456	122	1 639	3 913	-6,0	-27,0	-12,4	-4,7
Abbiege-Unfall	3 699	23	704	4 203	3 914	23	820	4 430	-5,5	-	-14,1	-5,1
innerorts	2 726	10	384	2 877	2 873	7	431	3 052	-5,1	X	-10,9	-5,7
außerorts	973	13	320	1 326	1 041	16	389	1 378	-6,5	-18,8	-17,7	-3,8
Einbiegen/Kreuzenunfall	6 997	46	1 296	8 129	7 461	56	1 449	8 506	-6,2	-17,9	-10,6	-4,4
innerorts	5 052	16	680	5 590	5 479	11	775	5 973	-7,8	45,5	-12,3	-6,4
außerorts	1 945	30	616	2 539	1 982	45	674	2 533	-1,9	-33,3	-8,6	0,2
Überschreitenunfall	1 128	21	332	936	1 146	22	310	952	-1,6	-4,5	7,1	-1,7
innerorts	1 066	12	300	895	1 092	12	285	917	-2,4	-	5,3	-2,4
außerorts	62	9	32	41	54	10	25	35	14,8	X	28,0	17,1
Unfall durch ruhenden												
Verkehr	651	3	99	682	739	2	93	769	-11,9	X	6,5	-11,3
innerorts	613	2	91	638	690	2	79	713	-11,2	-	15,2	-10,5
außerorts	38	1	8	44	49	-	14	56	-22,4	X	X	-21,4
Unfall im Längsverkehr	8 697	103	1 562	11 515	9 496	119	1 705	12 581	-8,4	-13,4	-8,4	-8,5
innerorts	4 191	10	398	5 277	4 650	10	437	5 791	-9,9	-	-8,9	-8,9
außerorts	4 506	93	1 164	6 238	4 846	109	1 268	6 790	-7,0	-14,7	-8,2	-8,1
Sonstiger Unfall	5 029	52	1 121	4 380	5 607	44	1 238	4 996	-10,3	18,2	-9,5	-12,3
innerorts	3 750	22	720	3 276	4 113	24	759	3 676	-8,8	-8,3	-5,1	-10,9
außerorts	1 279	30	401	1 104	1 494	20	479	1 320	-14,4	50,0	-16,3	-16,4
Insgesamt	34 320	359	7 415	37 021	36 620	410	8 122	39 384	-6,3	-12,4	-8,7	-6,0
innerorts	21 329	94	3 439	21 999	22 698	88	3 634	23 359	-6,0	6,8	-5,4	-5,8
außerorts	12 991	265	3 976	15 022	13 922	322	4 488	16 025	-6,7	-17,7	-11,4	-6,3

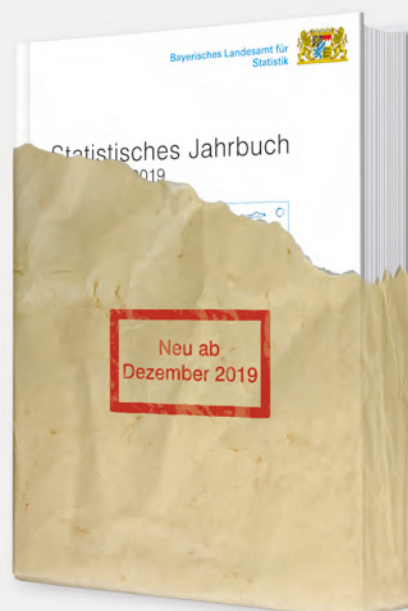
Aktuelle
Veröffentlichungen
unter
q.bayern.de/produkte



Statistisches Jahrbuch für Bayern 2019

Das Statistische Jahrbuch für Bayern ist das Standardwerk der amtlichen Statistik in Bayern seit 1894. Umfassend und informativ bietet es jährlich die aktuellsten Statistikdaten über Land, Leben, Leute, Politik, Wissenschaft und Wirtschaft in Bayern an.

Auf über 600 Seiten enthält es die wichtigsten Ergebnisse aller amtlichen Statistiken – in Form von Tabellen, Graphiken oder Karten – zum Teil mit langjährigen Vergleichsdaten und Zeitreihen. Ebenso werden ausgewählte wichtige Strukturdaten für Regierungsbezirke, kreisfreie Städte und Landkreise sowie Regionen Bayerns, aber auch für alle Bundesländer und die EU-Mitgliedstaaten dargestellt. Daten aus Statistiken anderer Dienststellen und Organisationen vervollständigen das Angebot.



Preise

Buch 39,00 € | DVD (PDF) 12,00 € | Buch+DVD 46,00 € | Datei (PDF) 12,00 €



Bayern Daten 2019

Die Bayern Daten sind ein kleiner Auszug aus dem Statistischen Jahrbuch. Auf ca. 30 Seiten sind die wichtigsten bayerischen Strukturdaten aus Wirtschaft, Gesellschaft und Politik in Tabellen und Grafiken dargestellt.

Preise

Heft 0,55 € | Datei kostenlos

Bayerisches Landesamt für Statistik – Vertrieb, Nürnberger Straße 95, 90762 Fürth
Telefon 0911 98208-6311 | Telefax 0911 98208-6638 | vertrieb@statistik.bayern.de